

ESCUELA SUPERIOR POLITECNICA DEL LITORAL "ESPOL"

Guayaquil, 10 de septiembre del 2010

EXAMEN FINAL

PARALELO # 08

Nombre del Estudiante: _____

1. Mencione 2 partes de una maquina de inducción:

a.- _____ b.- _____

2. Cuales son las tres pruebas básicas que se le hace a un transformador

a.- _____ b.- _____ c.- _____

3. Cual es el desfase en las conexiones :

a. estrella-delta en los transformadores trifásicos _____

b. estrella-estrella en los transformadores trifásicos _____

4. Mencione los 3 tipos de motores DC.

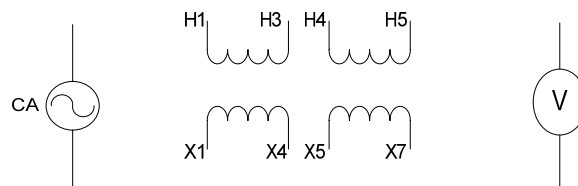
a. _____

b. _____

c. _____

5. La maquina de inducción puede generar? Explique su respuesta

6. Con el transformador monofásico de la siguiente figura, realice las conexiones para convertirlo en un autotransformador elevador, indicar la entrada y salida de voltaje.



7. Mencione tres condiciones básicas para sincronizar dos o más generadores eléctricos.

a.- _____ b.- _____ c.- _____

8. Realice la conexión doble Estrella – Delta para transformadores. (indicar la entrada y salida de voltaje de cada fase e indicar el primario y el secundario)

