

## ESCUELA SUPERIOR POLITECNICA DEL LITORAL "ESPOL"

Guayaquil, 11 de febrero del 2010

EXAMEN FINAL

PARALELO # 08

Nombre del Estudiante: \_\_\_\_\_

1. Mencione 2 partes de una maquina de DC:

a.- \_\_\_\_\_ b.- \_\_\_\_\_

2. Cuales son las tres pruebas básicas que se le hace a una maquina AC (motor o generador AC)

a.- \_\_\_\_\_ b.- \_\_\_\_\_ c.- \_\_\_\_\_

3. Cual es el desfase en las conexiones :

a. estrella-estrella en los transformadores trifásicos \_\_\_\_\_

b. En una conexión Bifasica entre sus salidas (Scott T) \_\_\_\_\_

4. Mencione los 3 tipos de rotores AC.

a. \_\_\_\_\_

b. \_\_\_\_\_

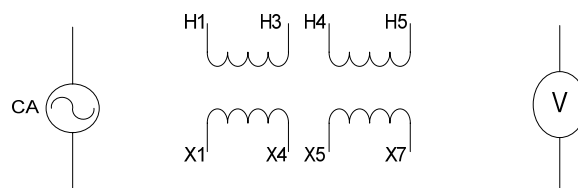
c. \_\_\_\_\_

5. La maquina de inducción puede generar? Explique su respuesta

---

---

6. Con el transformador monofásico de la siguiente figura, realice las conexiones para convertirlo en un autotransformador elevador, indicar la entrada y salida de voltaje.



7. Realice la conexión doble Estrella (primario) – Delta (secundario) para transformadores. (indicar la entrada y salida de voltaje de cada fase e indicar el primario y el secundario)

