

ESCUELA SUPERIOR POLITECNICA DEL LITORAL "ESPOL"

Guayaquil, 09 Septiembre del 2011

EXAMEN FINAL

Nombre del Estudiante: _____

1. Mencione 2 partes de una maquina de DC:

a.- _____ b.- _____

2. Cuales son las tres pruebas básicas que se le hace a una maquina AC (motor o generador AC)

a.- _____ b.- _____ c.- _____

3. Cual es el desfase en las conexiones :

a. estrella-estrella en los transformadores trifásicos _____

b. En una conexión Bifásica entre sus salidas (Scott T) _____

4. Mencione los 3 tipos de rotores AC.

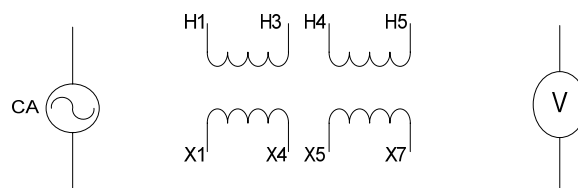
a. _____

b. _____

c. _____

5. La maquina de inducción puede generar? Explique su respuesta

6. Con el transformador monofásico de la siguiente figura, realice las conexiones para convertirlo en un autotransformador elevador, indicar la entrada y salida de voltaje.



7. Realice la conexión doble Estrella (primario) – Delta (secundario) para transformadores. (indicar la entrada y salida de voltaje de cada fase e indicar el primario y el secundario)

