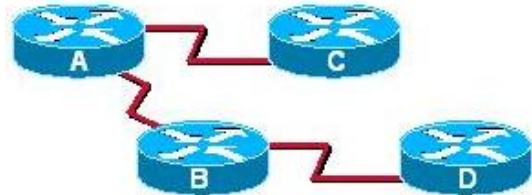




ESTUDIANTE: \_\_\_\_\_

16-09-2011

1. Si los ruteadores de la figura utilizan un protocolo de enrutamiento de estado de enlace, ¿Cuáles son los ruteadores a los que el router **A** envía paquetes de saludo?



- a) B, C
- b) B, C, D
- c) D

2. ¿Cuál es la función del comando **bandwidth** en una interfaz serial en un ruteador que obedece a OSPF?

- a) Cambiar su rendimiento
- b) Cambiar el valor de costo
- c) Cambiar su descripción

3. En un ruteador se emplea el comando `show ip eigrp topology 192.168.1.0`, con lo cual se obtiene el siguiente resultado:

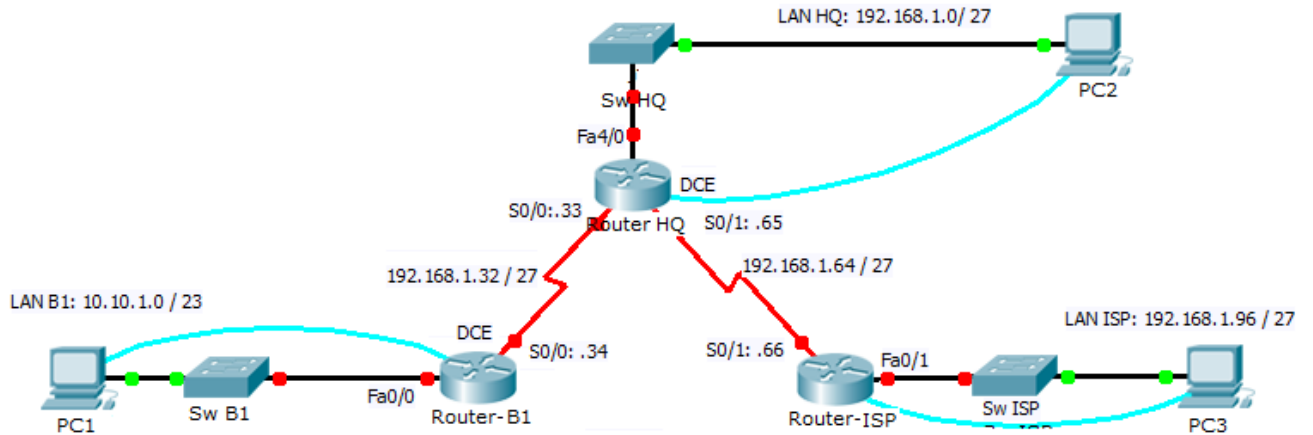
```
IP-EIGRP (AS 1): Topology entry for 192.168.1.0/24
State is Passive, Query origin flag is 1, 1 Successor(s), FD is 301440
Routing Descriptor Blocks:
 192.168.10.10 (Serial0/0/1), from 192.168.10.10, Send flag is 0x0
   Composite metric is (3014400/28160), Route is Internal
   Vector metric:
     Minimum bandwidth is 1024 Kbit
     Total delay is 20100 microseconds
     Reliability is 255/255
     Load is 1/255
     Minimum MTU is 1500
     Hop count is 1
 172.16.3.1 (Serial0/0/0), from 172.16.3.1, Send flag is 0x0
   Composite metric is (41026560/2172416), Route is Internal
   Vector metric:
     Minimum bandwidth is 64 Kbit
     Total delay is 40100 microseconds
     Reliability is 255/255
     Load is 1/255
     Minimum MTU is 1500
     Hop count is 2
```

- a) ¿Cuál es la distancia factible hacia esta red? \_\_\_\_\_
- b) ¿Cuál es la distancia notificada para 192.168.1.0 desde el sucesor factible 172.16.3.1? \_\_\_\_\_

4. El numero “100” al ejecutar el comando `router ospf 100`, indica:

- a) Numero de sistema autónomo
- b) ID del proceso
- c) Ancho de banda

5. Dada la siguiente topología de red, determine (con comandos completos):



- ¿Qué comandos se requieren para habilitar EIGRP (AS 1) en los ruteadores mostrados?
- Si se requiere configurar rutas estáticas en Router-ISP para todo el tráfico destinado a las direcciones que se usan en las LAN de Router-B1 y de Router-HQ; y en el enlace WAN entre los ruteadores B1 y HQ: ¿Qué comandos se deben configurar en Router-ISP para lograr ello?
- Al ejecutar el comando *show ip protocols* ¿Cuál será el valor por defecto de las métricas?
- ¿Con que comando configuraría el ancho de banda de la interfaz S0/1 entre los ruteadores ISP y HQ en 1024 Kbps?