

ESCUELA SUPERIOR POLITECNICA DEL LITORAL "ESPOL"

Guayaquil, 07 de Febrero del 2012

EXAMEN FINAL

PARALELO # 06

Nombre del Estudiante: _____

1. Mencione 2 tipos o clases de rotores para motores de inducción:

a.- _____ b.- _____

2. Cuales son las tres pruebas básicas que se le hace a un transformador

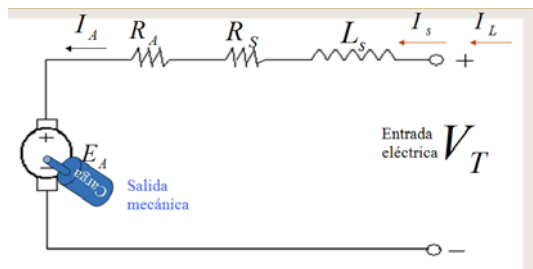
a.- _____ b.- _____ c.- _____

3. Cual es el desfase en las conexiones :

a. estrella-delta en los transformadores trifásicos _____

b. Delta-Delta en los transformadores trifásicos _____

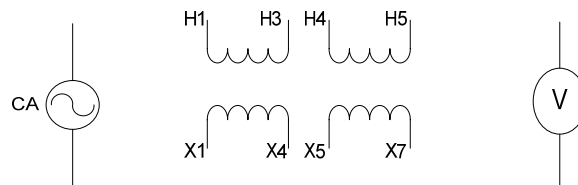
4. El siguiente circuito equivalente pertenece a un motor DC:



- a) Motor Compuesto.
- b) Motor Shunt.
- c) Motor Serie.
- d) Motor de inducción.
- e) Motor Síncrono.

5. La maquina de inducción puede generar? Explique su respuesta

6. Con el transformador monofásico de la siguiente figura, realice las conexiones para convertirlo en un autotransformador reductor, indicar la entrada y salida de voltaje.



7. Mencione tres condiciones básicas para sincronizar dos o mas generadores eléctricos.

a.- _____ b.- _____ c.- _____

8. Realice la conexión Doble Estrella – Delta para transformadores. (indicar la entrada y salida de voltaje de cada fase e indicar el primario y el secundario)

