

ESCUELA SUPERIOR POLITECNICA DEL LITORAL
FACULTAD DE INGENIERIA MECANICA Y CIENCIAS DE LA PRODUCCION
SEGUNDA EVALUACION DE ELECTRICIDAD PRIMER TERMINO 2014

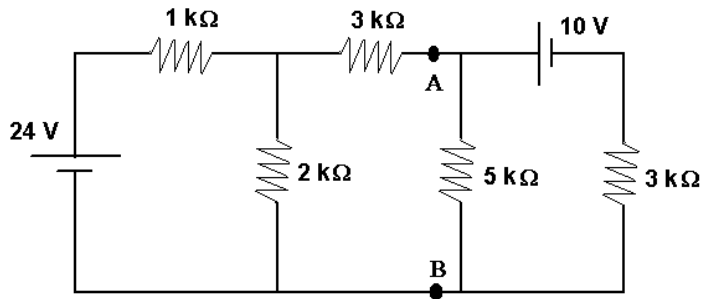
Prof.: M.Sc. Eduardo Mendieta R. Fecha: 5 de Septiembre 2014

SOLUCION

PRIMER TEMA: (15)

En el circuito indicado determine:

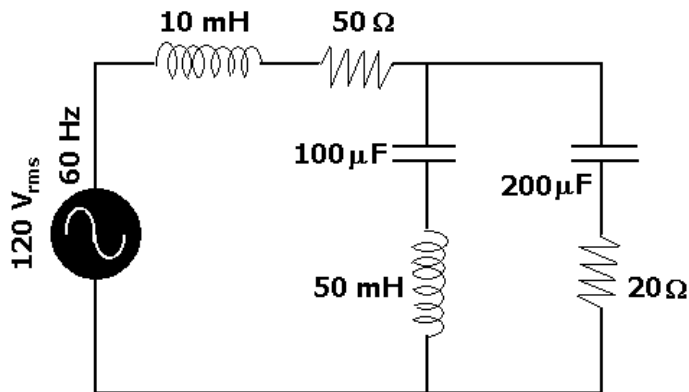
- a) Equivalente Thevenin entre A y B
- b) I_4



SEGUNDO TEMA: (15 puntos)

Para el circuito mostrado determine:

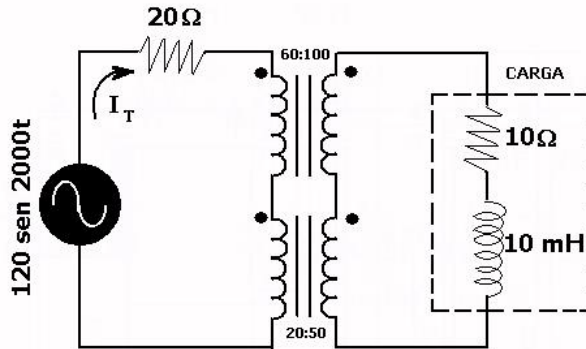
- a) Z_{eq}
- b) Potencias en los elementos del Circuito



TERCER TEMA: (20 puntos)

Para el circuito con transformador determine:

- a) I_T
- b) Potencia en la Carga



CUARTO TEMA: (10 puntos)

Determine para el esquema de motor indicado las corrientes de campo I_f y de Armadura I_a

