

**REDES METROPOLITANAS
EXAMEN DE MEJORAMIENTO**

Nombre: _____
Paralelo: _____

Lecciones:	
Laboratorios:	
Examen:	

1. Escoger la respuesta correcta (15 puntos)

a) Indique en que niveles del modelo de referencia OSI opera Frame Relay.

1) Aplicación 2) Presentación 3) Transporte 4) Red 5) Sesión 6) Enlace de Datos 7) Física

b) La característica de no hop-by-hop flow control/error control y el envío de la señalización en una conexión lógica separada de los datos del usuario son propias de que tecnología.

A. ATM B.FRAME RELAY C. MPLS D. DSL E. Todas las anteriores

c) Cuáles de los siguientes son circuitos característicos de la tecnología Frame Relay.

A. DLCI B. MAC C. SVC D. NNI E. PVC

2. Defina brevemente los siguientes términos (30 puntos)

- a) Circuitos Virtuales
- b) Conmutación por paquetes
- c) SONET
- d) Celda
- e) Trama
- f) Metroethernet
- g) Frame Relay
- h) STM-1
- i) ITU
- j) ANSI

3. Dibuje el STM-1 Frame y sus componentes (10 puntos)

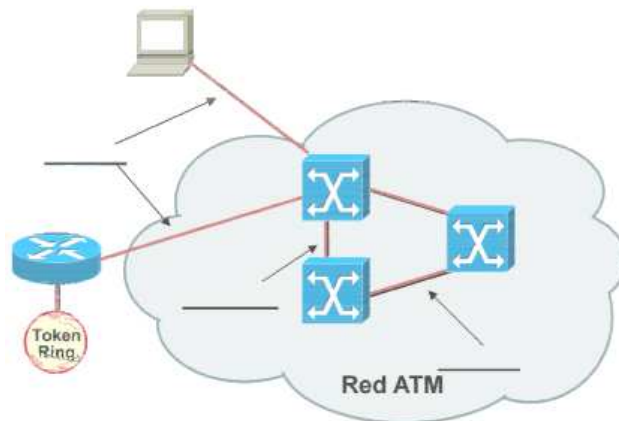
4. Describa y explique los diferentes roles de los routers en MPLS?(10 puntos)

5. Indique y describa los tipos de MPLS VPN (10 puntos)

6. Complete y una con líneas como corresponda (5 puntos)

STM-(___)	622 Mbps
STM-(___)	10 Gbps
STM-(___)	155 Mbps
STM-(___)	2.5 Gbps

7. Completar el grafico indicando los tipo de interfaces ATM según corresponda (10 puntos)



8. Resolver lo siguiente (10 puntos)

Responda Verdadero (V) o Falso (F). (10 puntos)

- a) LDP es el protocolo de distribución de etiquetas de MPLS?. ()
- b) El estándar Wireless 802.11b trabaja en la frecuencia 2.4Ghz?. ()
- c) Los estándares Wireless 802.11b y 802.11g son compatibles?. ()
- d) El estándar 802.11a tiene de de 12 a 23 canales que no interfieren con otros?. ()
- e) El tamaño de la celda ATM es de 53 bytes? ()
- f) El tamaño del frame Ethernet sin tag vlan es de 1518 bytes? ()
- g) EVC en MetroEthernet es la asociación entre dos o más UNI? ()
- h) Frame Relay opera sobre un circuito virtual permanente? ()
- i) L2VPN es un servicio MetroEthernet?. ()
- j) El estándar DOCSIS es un estándar para Cable Modem? ()