



Estudiante: Fecha..... Paralelo.....

CORRELACIONAR LOS TÉRMINOS DE AMBAS COLUMNAS Y CONTESTAR LAS PREGUNTAS

COLUMNA A	COLUMNA B
1.- Hialino	A.- Condroitínsulfato
2.- Unguis	B.- Capa externa del cartílago
3.- Pericondrio	C.- Cartílago elástico
4.- Matriz cartilaginosa	D.- Cartílago de la nariz
5.- Epiglotis	E.- Hueso lagrimal
6.- Diploe	F.- Existe en huesos planos
7.- Triángulo carotídeo	G.- Membrana del miocito
8.- Sarcolema	H.- Citoplasma muscular
9.- Sarcoplasma	I.- Región del cuello
10.- Cartílago articular	J.- Artrosis

1.- ¿Qué opción de las siguientes indica su relación verdadera?

- a) 1 con C
- b) 2 con H
- c) 1 con D**
- d) 8 con I

2.- ¿Qué opción de las siguientes indica su relación verdadera?

- a) 5 con C**
- b) 5 con B
- c) 5 con D
- d) 5 con E

3.- ¿Qué opción de las siguientes indica su relación verdadera?

- a) 1 con A
- b) 1 con E
- c) 1 con B
- d) 2 con E

4.- ¿Qué opción de las siguientes indica su relación verdadera?

- a) 8 con G
- b) 2 con F
- c) 2 con A
- d) 2 con D

5.- ¿Qué opción de las siguientes indica su relación verdadera?

- a) 10 con J
- b) 10 con H
- c) 10 con F
- d) 10 con G

6.- ¿Qué opción de las siguientes indica su relación verdadera?

- a) 9 con F
- b) 9 con G
- c) 9 con J
- d) 9 con H

7.- ¿Qué opción de las siguientes indica su relación verdadera?

- a) 6 con F
- b) 6 con G
- c) 6 con I
- d) 6 con J

8.- ¿Qué opción de las siguientes indica su relación verdadera?

- a) 7 con G
- b) 7 con J
- c) 7 con H
- d) 7 con I

9.- ¿Qué opción de las siguientes indica su relación verdadera?

- a) 4 con C
- b) 4 con B
- c) 4 con D
- d) 4 con A

10.- ¿Qué opción de las siguientes indica su relación verdadera?

- a) 3 con A
- b) 3 con B
- c) 3 con D
- d) 3 con E

11.- ¿Qué alternativa es correcta?

- c) El astrágalo es proximal en relación al calcáneo
- d) El astrágalo es distal en relación al calcáneo
- a) El astrágalo es superior en relación al calcáneo
- b) El astrágalo es inferior en relación al calcáneo

12.- ¿Qué órgano tiene las proteínas actina y miosina?

- a) El Hueso
- b) El Cartílago
- c) El músculo
- d) La articulación

13.- ¿Cuál de las siguientes hormonas es conocida por actuar en el metabolismo óseo?

- a) Calcitonina
- b) Adrenalina
- c) Renina
- d) Dopamina

14.- ¿Cuándo decimos que un órgano o estructura se encuentra hacia la línea media nos referimos al término?

- a) Anterior
- b) Interno
- c) Proximal
- d) Posterior

15.- ¿Qué estudia la anatomía microscópica?

- a) Las bacterias
- b) Los virus
- c) Las células y tejidos humanos
- d) Los parásitos

16.- ¿Cuál es el plano que divide al cuerpo humano en dos partes, una cefálica y otra caudal?

- a) Coronal
- b) Sagital
- c) Oblicua
- d) Transversal

17.- ¿Cómo se denomina la zona que queda relacionada con el hígado y vesícula biliar?

- a) Epigastrio
- b) Mesogastrio
- c) Hipocondrio derecho
- d) Hipocondrio Izquierdo

18.- ¿Cuántos huesos conforman la cara?

- a) 11
- b) 14
- c) 13
- d) 12

19.- ¿En qué región se encuentra la fosa supraclavicular?

- a) **Cervical lateral**
- b) Cervical posterior
- c) Cervical anterior
- d) Torácica

20.- ¿Qué es el periné?

- a) Un hueso de la pierna
- b) Capa externa del hueso
- c) Capa externa del cartílago
- d) **Zona intermedia entre la vagina y el ano en la mujer**

21.- ¿Cómo también se conoce a la región maleolar?

- a) Pantorrillas
- b) **Tobillos**
- c) Pierna
- d) Talón

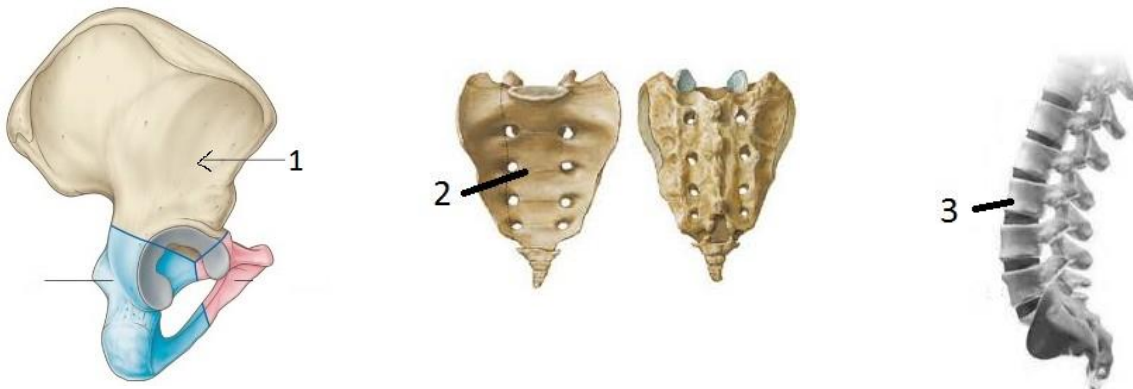
22.- ¿A quién protege la cavidad craneana?

- a) **Tálamo**
- b) Médula espinal
- c) Tiroides
- d) Lengua

23.- ¿Qué tipo de cartílago es el más abundante?

- a) Elástico
- b) **Hialino**
- c) Fibroso
- d) Aritenoides

DE LA SIGUIENTES IMÁGENES, RESUELVA LAS PREGUNTAS 24, 25 Y 26



24.- ¿A qué estructura corresponde el número 1 de la imagen?

- a) Ilión
- b) Isquion
- c) Pubis
- d) Sacro

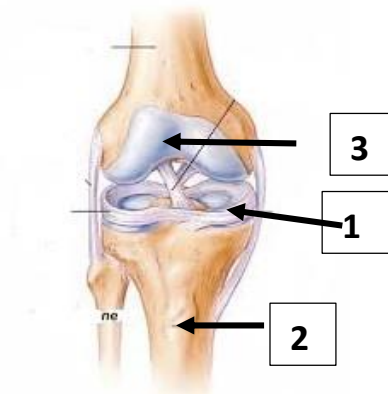
25.- ¿A qué estructura corresponde el número 2 de la imagen?

- a) Coxis
- b) Sacro
- c) Pubis
- d) Ilión

26.- ¿A qué estructura corresponde el número 3 de la imagen?

- a) Vértebras sacras
- b) Vértebras lumbares
- c) Vértebras coxígeas
- d) Vértebras dorsales

DE LA SIGUIENTE IMAGEN RESUELVA LAS PREGUNTAS 27, 28 Y 29



27.- ¿A qué estructura corresponde el número 1 de la imagen?

- a) Cartílago articular
- b) Meniscos
- c) Tibia
- d) Peroné

28.- ¿A qué estructura corresponde el número 2 de la imagen?

- a) Cartílago articular
- b) Peroné
- c) Tibia
- d) Meniscos

29.- ¿A qué estructura corresponde el número 3 de la imagen?

- a) Tibia
- b) Peroné
- c) Meniscos
- d) Cartílago articular

30.- ¿Qué tipo de cartílago es el lóbulo de la oreja?

- a) Fibroso
- b) Hialino
- c) Elástico
- d) Tejido conjuntivo

DE LOS SIGUIENTES ÓRGANOS Y ESTRUCTURAS ENLISTADOS, CONTESTAR LAS PREGUNTAS SOLICITADAS

A) ESFENOIDES	B) FÉMUR	C) OCCIPITAL	D) SEGUNDO METATARSIANO
E) VÓMER	F) CÚBITO	G) MALAR	H) MAXILAR SUPERIOR
I) CUNEIFORME	J) RADIO	K) TIBIA	L) APONEUROSIS
M) ETMOIDES	N) CUBOIDES	O) PERONÉ	P) TENDÓN
Q) HÚMERO	R) PISIFORME	S) PRIMER METACARPIA NO	T) EXCITABILIDAD

31.- ¿Cuál de las opciones corresponde a huesos del esqueleto apendicular?

- a) M, G, H
- b) A, P, L
- c) Q, R, N
- d) C, M

32.- ¿Qué literal indica uno de los huesos que forma parte del carpo?

- a) N
- b) R
- c) D
- d) S

33.- ¿Qué literal indica el hueso que forma parte del piso de la órbita?

- a) Q
- b) B
- c) H
- d) A

34.- ¿Qué literal indica los huesos de la base del cráneo?

- a) F, B
- b) Q, E
- c) A, M
- d) J, K

35.- ¿Qué literales indica el hueso que forma la parte interna de la pierna?

- a) F
- b) B
- c) O
- d) K

36.- ¿Qué literal indica el hueso que forma la parte externa de la pierna?

- a) O
- b) K
- c) P
- d) T

37.- ¿Qué literal indica el hueso que se encuentra en la parte externa del tarso?

- a) N
- b) I
- c) P
- d) H

38.- ¿Qué literal indica el hueso que se encuentra hacia la parte interna del tarso?

- a) O
- b) N
- c) I
- d) L

39.- ¿Qué Hueso forma parte del tabique nasal óseo?

- a) F
- b) E
- c) G
- d) H

40.- ¿Cuáles de los siguientes tipos de articulaciones son consideradas como fibrosas?

- a) Sincondrosis
- b) Enartrosis
- c) Sínfisis
- d) Gonfosis