



Estudiante: Fecha..... Paralelo.....

CORRELACIONAR LOS TÉRMINOS DE AMBAS COLUMNAS Y CONTESTAR LAS PREGUNTAS

COLUMNA A	COLUMNA B
1.- La vitamina liposoluble que ayuda a la cicatrización de las piel es la....	A.- La síntesis de células sanguíneas
2.- Participa en la producción de glóbulos rojos	B.- El magnesio
3.-El ácido fólico participa en..	C.- Ácido pantoténico
4.- Constituyente de la coenzima A que interviene en la respiración celular	D.- El sodio
5.- Constituyente de coenzimas NAD y FAD en las reacciones de respiración celular	E.- Vitamina B12
6.- Es constituyente de la hemoglobina y citocromos	F.- El hierro
7.- Participa en la digestión	G.- El cloro
8.- Constituyente de la clorofila	H.- El fósforo
9.- Genera impulsos nerviosos	I.- Vitamina A
10.- Participa en la transferencia de energía	J.- Vitamina B3

1.- ¿Qué opción de las siguientes indica su relación verdadera?

- a) 1 con C
- b) 1 con H
- c) 1 con B
- d) 1 con I**

2.- ¿Qué opción de las siguientes indica su relación verdadera?

- a) 5 con H
- b) 5 con J**
- c) 5 con D
- d) 5 con E

3.- ¿Qué opción de las siguientes indica su relación verdadera?

- a) 2 con A
- b) 2 con E**
- c) 2 con B
- d) 2 con C

4.- ¿Qué opción de las siguientes indica su relación verdadera?

- a) 8 con G
- b) 8 con F
- c) 8 con B**
- d) 8 con D

5.- ¿Qué opción de las siguientes indica su relación verdadera?

- a) 10 con J
- b) 10 con H**
- c) 10 con F
- d) 10 con G

6.- ¿Qué opción de las siguientes indica su relación verdadera?

- a) 9 con F
- b) 9 con G
- c) 9 con H
- d) 9 con D**

7.- ¿Qué opción de las siguientes indica su relación verdadera?

- a) 6 con F**
- b) 6 con G
- c) 6 con A
- d) 6 con J

8.- ¿Qué opción de las siguientes indica su relación verdadera?

- a) 7 con G**
- b) 7 con D
- c) 7 con H
- d) 7 con I

9.- ¿Qué opción de las siguientes indica su relación verdadera?

- a) 4 con C**
- b) 4 con B
- c) 4 con D
- d) 4 con A

10.- ¿Qué opción de las siguientes indica su relación verdadera?

- a) 3 con A**
- b) 3 con B
- c) 3 con D
- d) 3 con E

11.- ¿Qué alternativa es correcta?

- a) El ADN se localiza solamente en los cromosomas
- b) El ADN se localiza solamente en cromosomas y mitocondrias
- c) El ADN se localiza solamente en mitocondrias
- d) El ADN se localiza en cromosomas, mitocondrias, cloroplastos y virus

12.- ¿Qué aminoácido no es esencial?

- a) Alanina
- b) Fenilalanina
- c) Leucina
- d) Valina

13.- ¿Cuál es el primer aminoácido de la cadena proteica?

- a) Isoleucina
- b) Metionina
- c) Melatonina
- d) Melanina

14.- ¿Quién se encarga del estudio de los organismos en su casa o en su hogar?

- a) Ecología
- b) Histología
- c) Paleontología
- d) Biología celular

15.- ¿Qué significa que la duplicación del ADN sea semiconservativa?

- a) Que al duplicarse se conserva totalmente
- b) Que al duplicarse se originan dos moléculas hijas, cada una posee una cadena procedente de la primera molécula
- c) Que al duplicarse el ADN se forman 3 moléculas nuevas
- d) Que no hay conservación

16.- ¿Cuál es el tamaño aproximado de las células procariontes?

- a) Entre 11 y 20 micras
- b) Entre 0,1 y 0,5 micras
- c) Entre 1 y 10 micras
- d) Entre 10 y 100 micras

17.- ¿Las células eucariontes se alimentan por?

- a) Sólo por absorción
- b) Por gemación
- c) Por absorción, ingestión o fotosíntesis
- d) Sólo por fotosíntesis

18.- ¿Qué sustancia interviene en el metabolismo de los azúcares?

- a) La cortisona o cortisol
- b) El sodio
- c) El ácido úrico
- d) Los aminoácidos

19.- ¿A qué sustancia se la considera de primera importancia?

- a) A la glucosa
- b) A la Fructosa
- c) A la leche
- d) A las proteínas

20.- ¿Qué células tienen pared celular?

- a) Las células hepáticas
- b) Las células renales
- c) Las células vegetales
- d) Las células de la piel

21.- ¿Los tilacoides son estructuras?

- a) Redondas
- b) Discoidales aplanadas
- c) Discoidales rectangulares
- d) Pentagonales

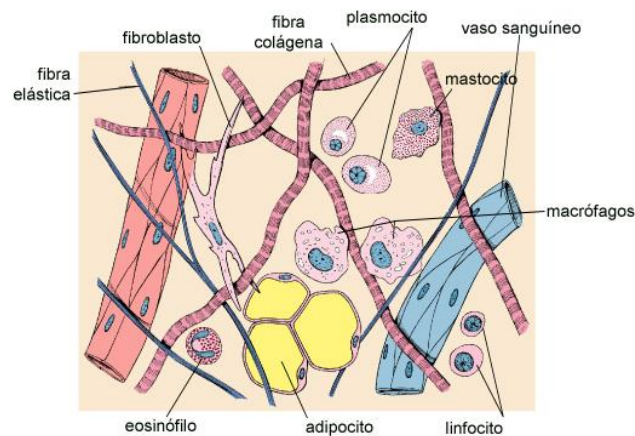
22.- ¿El movimiento de átomos, moléculas o iones de un área de mayor concentración a otra de menor concentración se llama?

- a) Transporte activo
- b) Difusión
- c) Exocitosis
- d) Endocitosis

23.- ¿Cuál es la fase del ciclo celular en la cual la célula se prepara para pasar a la fase de mitosis?

- a) Fase G2
- b) Fase G1
- c) Fase S
- d) Fase M

DE LA SIGUIENTE IMAGEN, RESUELVA LAS PREGUNTAS 24, 25 Y 26



24.- ¿Qué tipo de tejido evidencia la gráfica?

- a) Tejido nervioso
- b) Tejido conectivo**
- c) Tejido epitelial
- d) Tejido muscular

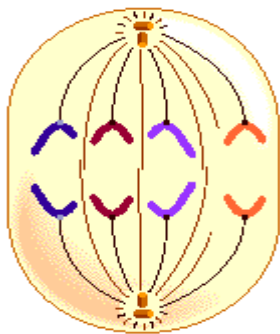
25.- ¿Qué célula del gráfico es grande, aplanada con prolongaciones ramificadas largas?

- a) Fibroblasto**
- b) Eosinófilo
- c) Macrófago
- d) Mastocito

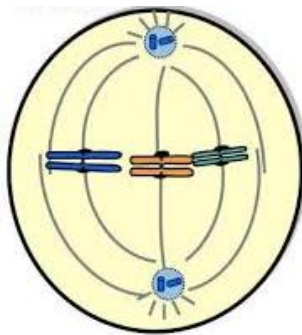
26.- ¿Qué células del gráfico se encuentran mayormente debajo de la piel y alrededor de órganos como el corazón y los riñones?

- a) Fibroblastos
- b) Mastocitos
- c) Plasmocitos o células plasmáticas
- d) Adipocitos**

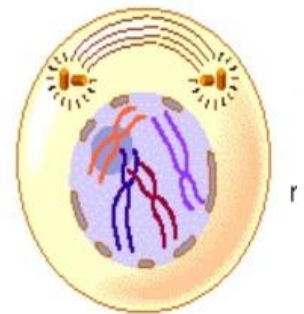
DE LA SIGUIENTE IMAGEN RESUELVA LAS PREGUNTAS 27, 28 Y 29



1



2



3

27.- ¿A qué fase de la división celular corresponde la imagen número 1?

- a) Profase
- b) Metafase
- c) Anafase**
- d) Telofase

28.- ¿A qué fase de la división celular corresponde la imagen número 2?

- a) Profase
- b) Metafase**
- c) Anafase
- d) Telofase

29.- ¿A qué fase de la división celular corresponde la imagen número 3?

- a) Profase
- b) Metafase
- c) Anafase
- d) Telofase

30.- ¿La fase en la que ocurre el entrecruzamiento de segmentos de cromosoma se denomina?

- a) Profase
- b) Profase 1
- c) Profase 2
- d) Metafase

DE LOS SIGUIENTES TÉRMINOS DEL CUADRO, CONTESTAR LAS PREGUNTAS SOLICITADAS

A) EPITELIO PAVIMENTOSO SIMPLE	B) EPITELIO CÚBICO SIMPLE	C) EPITELIO CILÍNDRICO SIMPLE NO CILIADO	D) EPITELIO CILÍNDRICO SIMPLE CILIADO
E) EPITELIO CILÍNDRICO SEUDOESTRATIFICADO	F) EPITELIO PAVIMENTOSO ESTRATIFICADO	G) EPITELIO CÚBICO ESTRATIFICADO	H) EPITELIO DE TRANSICIÓN
I) EPITELIO CILÍNDRICO ESTRATIFICADO	J) TEJIDO CONECTIVO ELÁSTICO	K) CARTÍLAGO HIALINO	L) MESÉNQUIMA
M) TEJIDO CONECTIVO AREOLAR	N) TEJIDO CONECTIVO RETICULAR	O) CARTÍLAGO FRIBROSO	P) TEJIDO ADIPOSO
Q) TEJIDO CONECTIVO MUCOSO	R) TEJIDO CONECTIVO DENSO IRREGULAR	S) CARTÍLAGO ELÁSTICO	T) TEJIDO CONECTIVO DENSO REGULAR

31.- ¿Qué tipo de tejido forma parte del pabellón auricular?

- a) Q
- b) S
- c) A
- d) C

32.- ¿Qué tejido reduce la pérdida de calor a través de la piel?

- a) Q
- b) L
- c) F
- d) P

33.- ¿Qué tejido constituye la primera línea de defensa contra los microorganismos?

- a) G
- b) F**
- c) H
- d) I

34.- ¿Qué tejido tapiza la vejiga y parte de la uretra y uréteres?

- a) H**
- b) P
- c) G
- d) F

35.- ¿Qué epitelio se caracteriza por tener una sola capa de células cúbicas, redondas con núcleo central?

- a) B**
- b) G
- c) I
- d) H

36.- ¿Qué tipo de epitelio tapiza el tubo digestivo desde el estómago hasta el ano?

- a) A
- b) B
- c) E
- d) C**

37.- ¿Qué tipo de tejido es denominado como endotelio?

- a) K
- b) A**
- c) L
- d) M

38.- ¿Qué epitelio cubre las trompas uterinas y los ventrículos cerebrales?

- a) A
- b) B
- c) D
- d) C**

39.- ¿Qué tejido da origen a todos los tejidos conectivos?

- a) L**
- b) D
- c) H
- d) I

40.- ¿Qué tejido se localiza en el cordón umbilical del feto?

- a) Q**
- b) S
- c) R
- d) N