

**DIRECCIONAMIENTO AVANZADO
EXAMEN PARCIAL**

Nombre: _____
Paralelo: _____

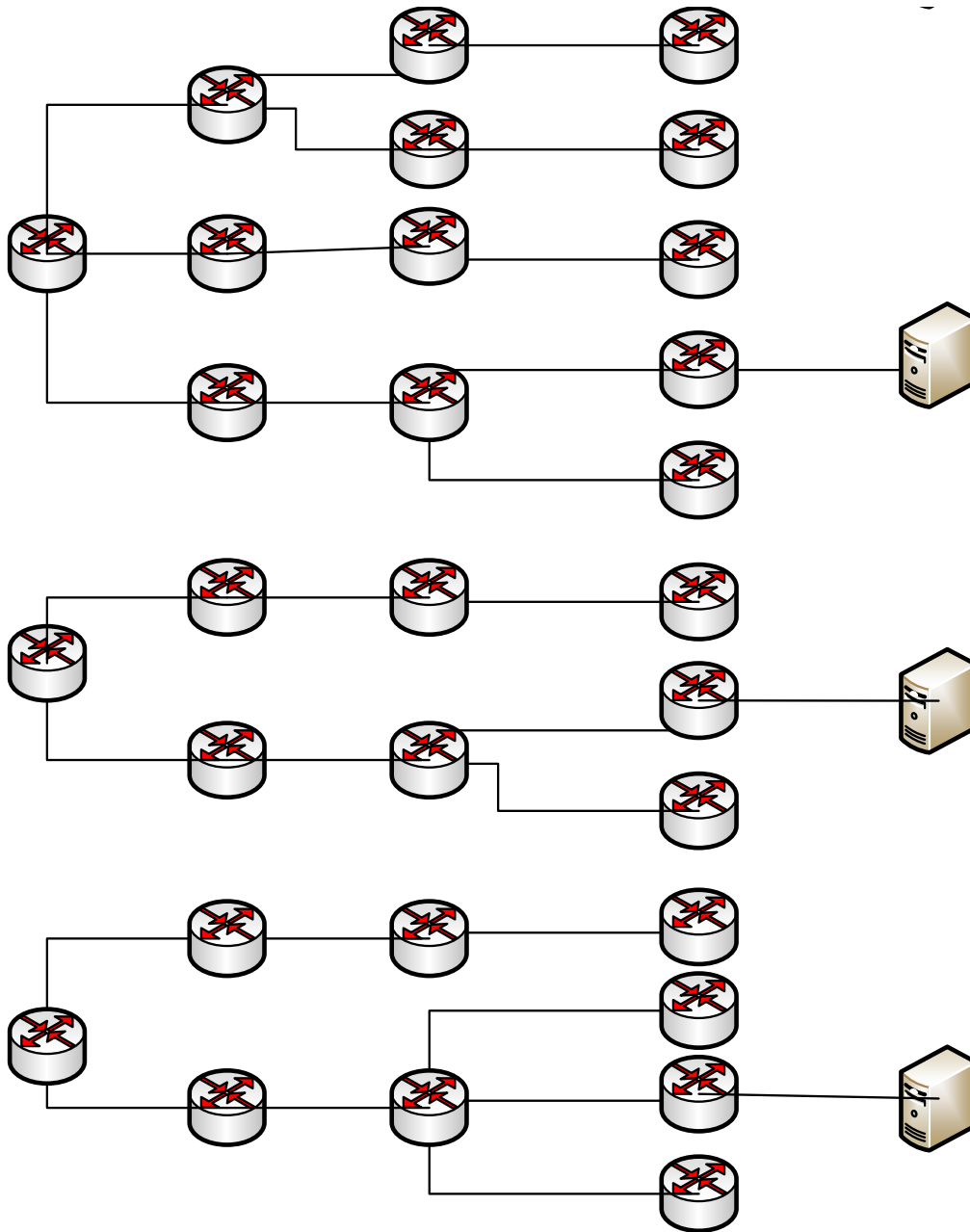
Lecciones:	
Laboratorios:	
Examen:	

1. Dado el siguiente escenario en IPV6 realizar el direccionamiento jerárquico y poner direcciones de usuario final a los servidores según corresponda: (25 puntos)

Red: 28EF:DF5F::/32
Nivel 2 -> 3 bit

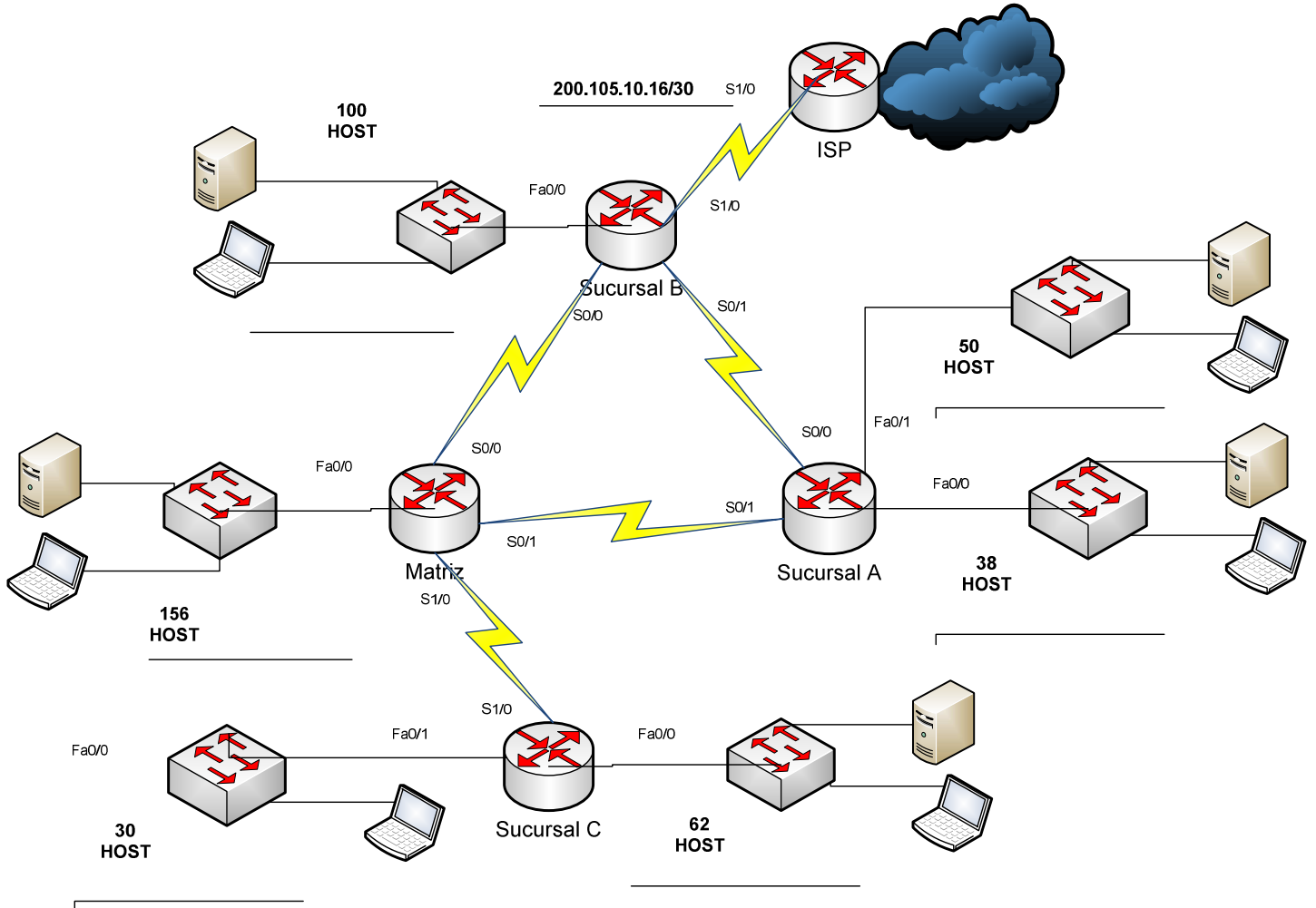
nivel 0 -> 1 bit,
nivel 4 -> 3 bit

nivel 1 -> 2 bit



2. Explique la función de la cabecera Next Header en IPv6 y de un ejemplo (10 puntos)

3. Dada la dirección IPv4 10.254.0.0/16 satisfacer el direccionamiento de la red dada, colocar las redes en el gráfico y completar la tabla. Asumiendo que las redes LAN tendrán un crecimiento de un 50% (20 puntos)



	Interfaz	Dirección IP	Mascara de Subred	Dirección de Red	Dirección de Broadcast
MATRIZ	S0/0				
	S0/1				
	S1/0				
	Fa0/0				
SUCURSAL A	S0/0				
	S0/1				
	Fa0/0				
	Fa0/1				
SUCURSAL B	S0/0				
	S0/1				
	S1/0				
SUCURSAL C	Fa0/0				
	S1/0				
	Fa0/1				

4. Indique 3 de las cabeceras de IPV4 han sido eliminadas o cambiadas en IPv6, proporcione una pequeña descripción de dichas cabeceras y la relación de las mismas de IPv4 a IPv6 si existe (15 pts)

5. Dadas las siguientes direcciones IPv6 descubrir cuál es su dirección de red? (10 puntos)

- 28F4:9BA:3DCA:3456:67:78:3D:2B /51
- 28F6:B45:456:2:1:6:456:1 /39
- 28FA:FDD:4BAA:5ACD:4:6:BA:3 /43
- 28FB:D67:345:4C4E:92:91:94:4 /55

6. Dadas las siguientes direcciones ipv6 escribirlas en formato reducido (10 puntos)

28BA:0000:0FF0:0000:0000:9FDE:A600:000C /64
28F9:A000:0F00:0000:0000:0000:8FCA:000D /64
28CB:FEC4:0000:0000:0000:0001:8F04:0030 /64
28DC:097F:D660:0000:0000:00F6:0000:000E /64
28F8:0B6A:0000:0000:0B2E:0000:0000:089A /64

7. Dadas las siguientes direcciones IPv4 utilice el formato 6to4 para su uso en IPv6 (10 puntos)

- a) 160.248.124.101/24
- b) 90.194.166.158/25
- c) 176.31.68.224/27
- d) 192.168.208.240/28