



Nombre del Estudiante: _____

Paralelo: 1

Fecha: 10/Jul/2015

EXAMEN TEÓRICO 1ER PARCIAL

Zoología de Invertebrados (FMAR01610), 1er semestre 2015

1. Que son los protozoarios? (2 puntos)
2. Explique en que consiste la alimentación mixotrofica, detritófaga y fagotrofia en los protozoarios? (3 puntos)
3. Cuales son las formas de reproducción de los protozoarios? Explique brevemente cada una de ellas. (2 puntos)
4. Cuales son las clases del Phylum Protozoa y en que se diferencian estas clases? (4 puntos)



5. Que son los metazoarios? (2 puntos)

6. Que es la simetria en los metazoarios? (2 puntos)

7. Que es el celoma? (2 puntos)

8. Liste cuales son las tres características mas importantes y comunes a los gusanos asquelmintos y en que consiste cada una de ellas? (3 puntos)

9. Que son los moluscos y como crecen? (2 puntos)

10. Que son los crustáceos y cuales son sus características mas importantes? (2 puntos)



11. Como crecen los crustáceos y quien regula su crecimiento? (2 puntos)

12. Cuales son los órdenes y clases de crustáceos mas representativos? Explique la característica mas importante cada una de ellas. (5 puntos)

13. Detalle las diferencias mas relevantes entre camarones, cangrejos y jaibas, y micro-crustáceos referente a su forma y distribución anatómica? (2 puntos)

14. Que son los estatocistos? (2 punto)



15. Qué es el hepatopáncreas y cual es su función? (1 punto)

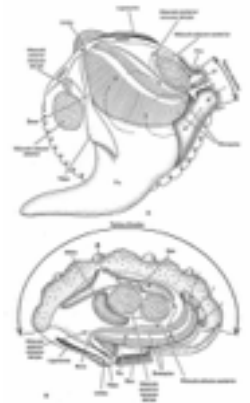
Defina verdadero o falso las siguientes aseveraciones (1 punto cada una):

1. La esponjas tienen simetría bilateral V (___) o F (___)
2. Los tres planos de simetría son: sagital, longitudinal y transversal V (___) o F (___)
3. La simetría sagital genera los planos dorsoventral V (___) o F (___)
4. La simetría longitudinal genera los planos anterior y posterior V (___) o F (___)
5. Los metazoarios tienen simetría bilateral V (___) o F (___)
6. Cnidarios y ctenoforos incluyen a gusanos de las clases Trematoda, Cestoda, Turbellaria y Gnatostomulidea V (___) o F (___)
7. Phylum Rotifera incluye gusanos pseudocelomados que se reproducen por bipartición y gemación V (___) o F (___)
8. Los corales forman colonias adheridas al fondo del mar y su importancia radica en la formación de hábitat para mantener la biodiversidad de los océanos V (___) o F (___)
9. La clase Turbellaria incluye organismos con dos hospedadores intermediarios para completar su ciclo de vida V (___) o F (___)
10. Las medusas y las hidras tienen un sistema digestivo complejo que incluye ano, faringe, estómago, cloaca y ano V (___) o F (___)
11. Los artrópodos evolucionaron a partir de forma ancestral de los anélidos V (___) o F (___)
12. En artrópodos el exoesqueleto de lignina-proteína dividido en placas y cilindros permite el movimiento V (___) o F (___)
13. La muda en crustáceos y artrópodos es gobernada por las gonadas V (___) o F (___)
14. Los segmentos torácicos en crustáceos están segmentados y perfectamente definidos individualmente (___) o F (___)



Observe las siguientes figuras e identifique a que pertenecen (2 puntos cada una):

1. Identifique las siguientes especies morfológicas



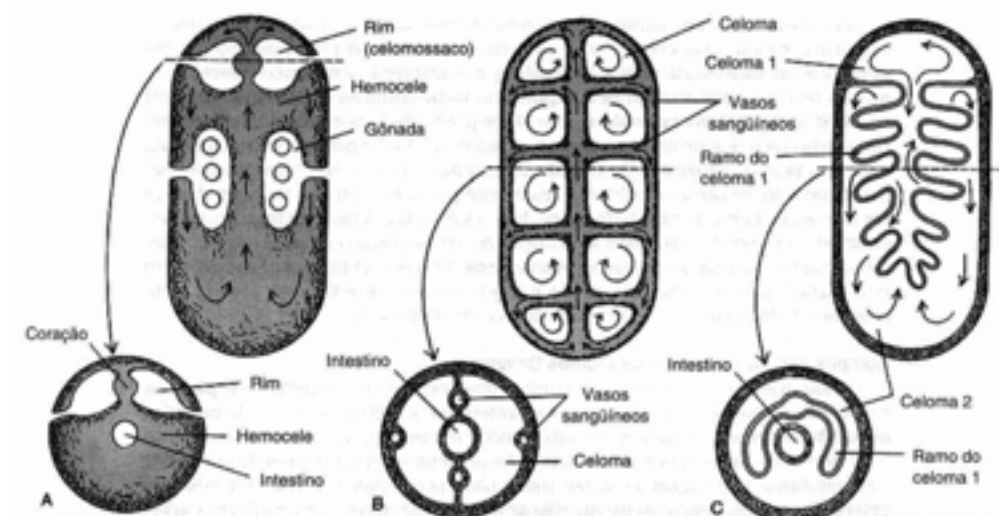
Phylum: _____

Plano corte A: _____

Plano corte B: _____

2. Identifique los sistemas celómicos de organismos de simetría bilateral conforme la siguiente figura (1.5 puntos):

a: _____ / b: _____ / c: _____



3. Dibuje tres estadios larvario de tres tipos diferentes de phylums (4.5 puntos)

Organismo:

A: _____



Organismo:

B: _____

Organismo:

C: _____