

"IMPLEMENTACION DE REDES INALAMBRICAS DE BAJO COSTO EN ZONAS VULNERABLES"

López Héctor; Acosta Luis. ESPOL - FIEC

PROBLEMA PRESENTADO:

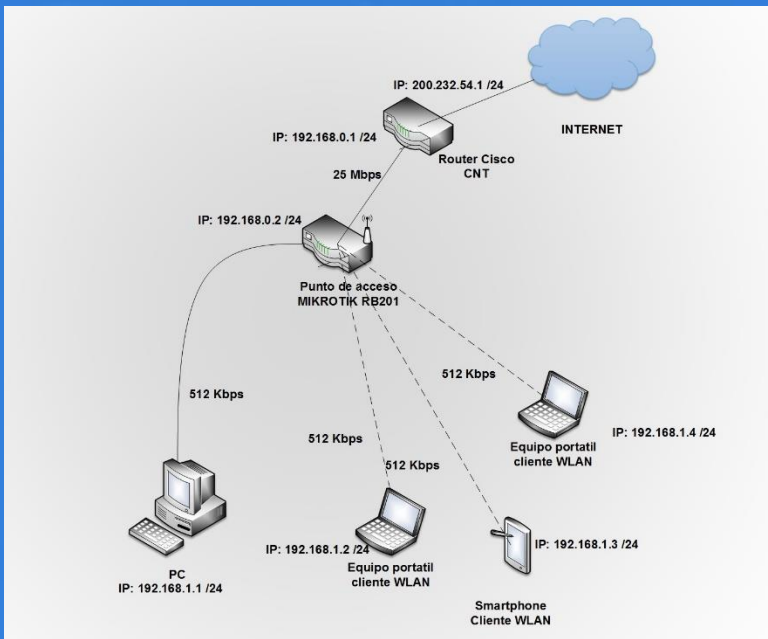
Acceso a Internet de banda ancha en zonas urbanas y rurales definidas como vulnerables es muy limitado y costoso.

OBJETIVO:

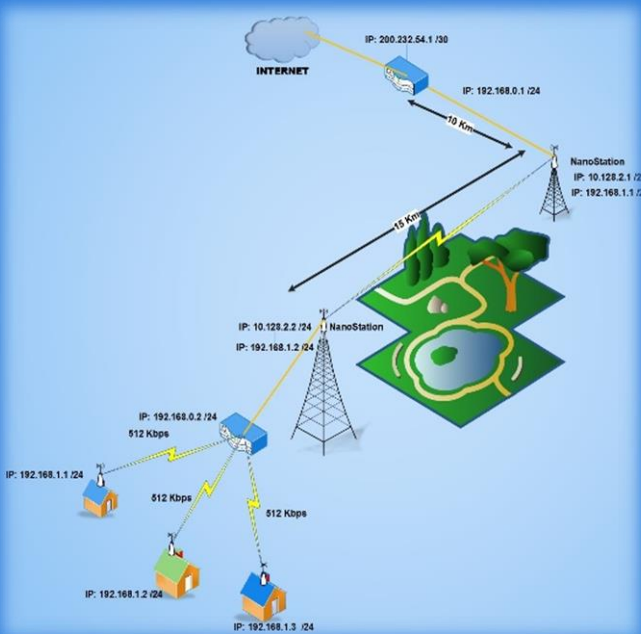
Implementar alternativas de conexión con bajo costo utilizando tecnología inalámbrica. Permitiendo que los usuarios en el radio de alcance de la red accedan a los servicios de navegación, correo y redes sociales.

SOLUCIONES:

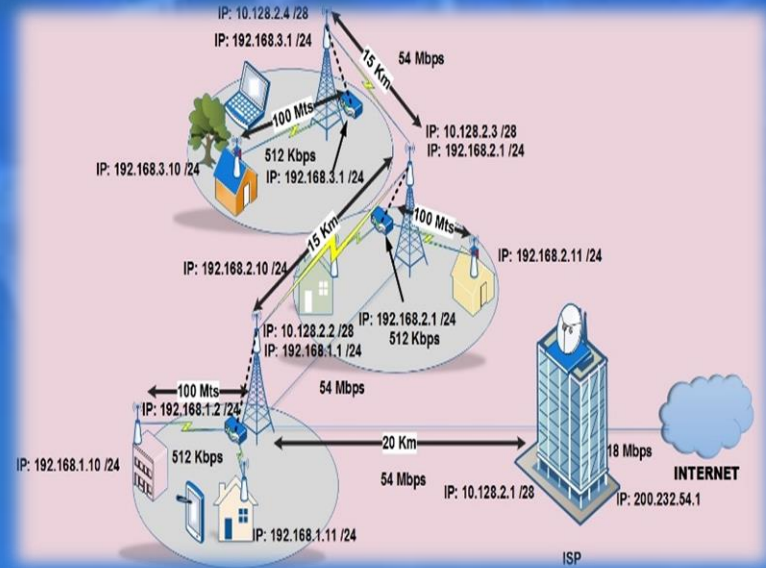
1) Proveedor cercano.



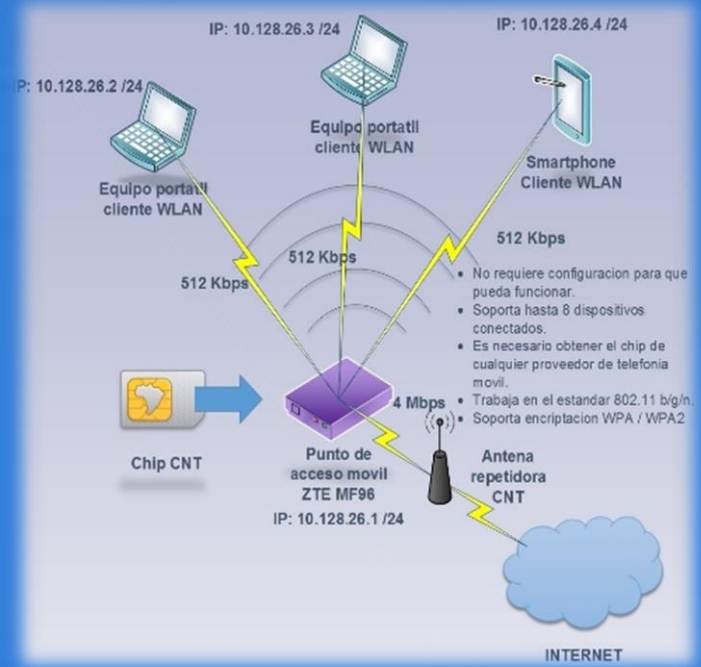
2) Proveedor Lejano. Punto a Punto.



3) Proveedor Lejano. Multipunto.



4) Solo proveedor Móvil.



CONCLUSIONES:

El acceso a internet vía operador celular ha permitido incrementar el número de usuarios en zonas carentes de servicios básicos.

La disponibilidad de equipos económicos y multifuncionales facilita la implementación de redes inalámbricas en zonas de difícil acceso o distantes.