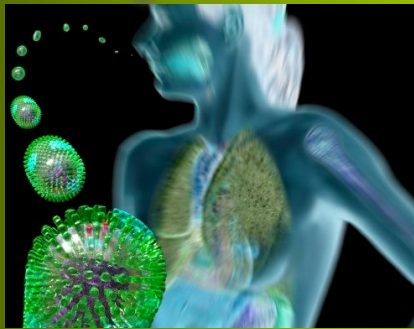


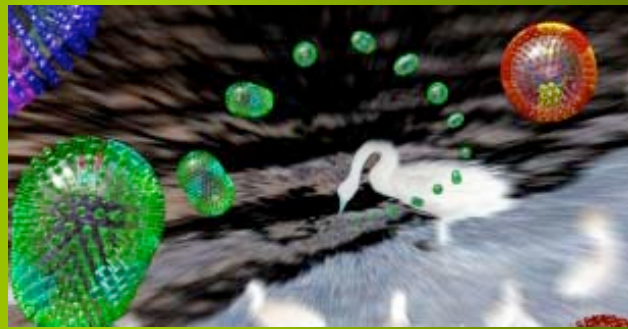
Biomedicina en la FIMCM-ESPOL

Washington B. Cárdenas. Wbcarden@espol.edu.ec. 593-4-2269-589

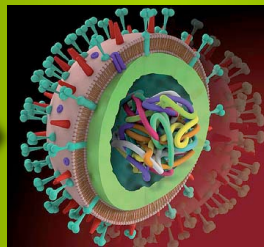
Diagnóstico molecular de influenza A



Virus de influenza A humana se originaron de aves silvestres



Las aves silvestres son las portadoras naturales de todos los subtipos de influenza A



Virus de Influenza A de importancia sanitaria en humanos:
H3N2
H1N1

Virus de Influenza A de importancia sanitaria en aves:
H5N1
H5N2
H7N3
H9N2

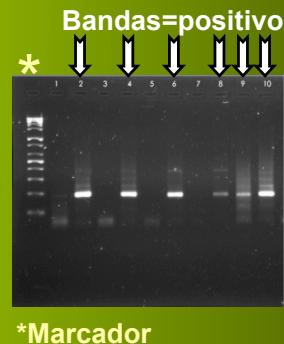
Extracción del material genético del virus



amplificación



análisis



Aislamiento de microhongos de ambientes extremos como fuente de nuevos productos bioactivos

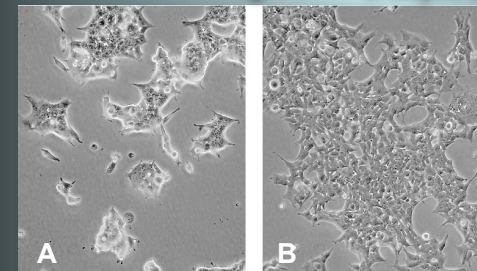
Estudiante de la FIMCM-ESPOL tomando muestras de suelo en la Antártida cerca de la estación ecuatoriana "Pedro Vicente Maldonado"



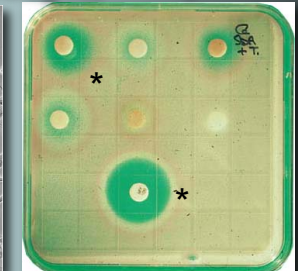
Aislamiento de microhongos en medio sólido a 4 °C



Efecto del hongo o sus extractos en diversos ensayos biológicos



Células cancerosas humanas con (A) o sin (B) extractos fúngicos



*Inhibición del crecimiento bacteriano