

ANIMACIÓN 3D

1T-2017

Nombre y Apellidos _____

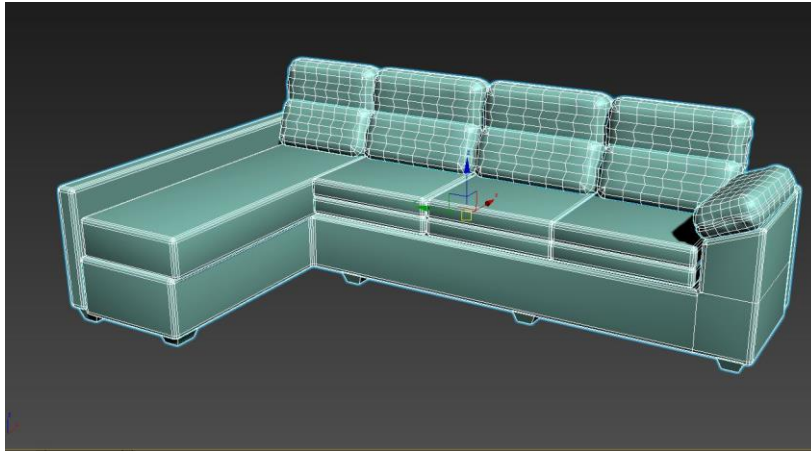
Fecha _____

- La presente lección se evaluará sobre 100.
- Forma parte del 30% de su nota final.
- Para su entrega, debe subir al Sidweb, en el apartado examen, una carpeta comprimida con su Nombre y primer apellido, que contenga:
-**Un único archivo** con los modelados que se pidan.
- Además de la entrega via Sidweb del archivo, deberá subir a su Sketchfab los modelados que se pidan.

1. **Realice el modelado 3D de la imagen presentada a continuación. Utilice las herramientas que conoce, combinándolas de la manera más eficaz para obtener un correcto acabado en el menor tiempo posible. Se valorará el parecido al original 2D, el correcto uso de herramientas y el acabado. (15 puntos)**



2. Explique el procedimiento con el que ha sido modelado el siguiente objeto. Piense la manera más rápida para hacerlo y enumere paso a paso como fue realizado, citando herramientas y su uso concreto en cada paso. (15 puntos)



3. Rodee con un círculo el literal correcto. (5 puntos)

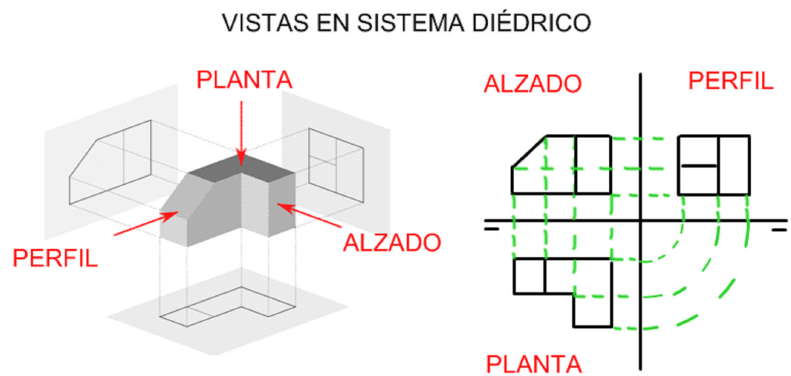
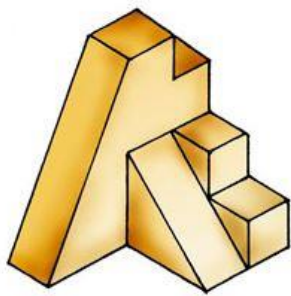
La persona que comenzó investigando gráficos 3D y que realizó el primer modelado, fue:

- a) Ed Catmull
- b) John Lasseter
- c) Steve Jobs
- d) Les Clark

4. Complete la siguiente afirmación. (10 puntos)

Los estudios Pixar fueron fundados por _____, que se encarga de la parte de desarrollo informático, por _____, director de animación y por _____ que fue el socio que apoyó económicamente el proyecto.

5. Dada la perspectiva del siguiente objeto, dibuje sus vistas en sistema diédrico. (10 puntos)



6. Comente, en un pequeño bloque de texto, todo lo que sepa acerca de la realización del primer modelado 3D. (10 puntos)

7. Realice el modelado de la imagen, aplicándole color y partiendo de una forma básica con las siguientes dimensiones:

Largo: 20 cm

Ancho: 25 cm

Alto: 5 cm

Utilice todas las herramientas que conoce, combinándolas de la manera más eficaz posible. (15 puntos)



8. Cite cuatro software de Modelado 3D que conozca. (5 puntos)

9. Conteste las siguientes cuestiones (15 puntos).

Si estamos trabajando modelado orgánico, ¿Qué técnica de modelado estamos utilizando?

Explique cómo comenzaría el proceso para realizar un modelado orgánico de personaje.