

Nombre:.....

# DISEÑO GRÁFICO 1

## EXAMEN IER PARCIAL

Fecha: ..... Profesor:..... Paralelo: .....

“Como estudiante de ESPOLE me comprometo a combatir la mediocridad y a actuar con honestidad; por eso no copio ni dejo copiar.”

.....  
Firma de compromiso del estudiante

### 1. El diseño gráfico es:

- a) La modificación o cambio de ambientes monodimensionales para cubrir las necesidades físicas o psíquicas del ser humano y la sociedad
- b) El proceso de programar, proyectar, coordinar, seleccionar y organizar una serie de elementos para producir discursos visuales destinados a comunicar mensajes específicos a un target
- c) Una actividad interdisciplinaria, solucionadora de problemas que combinan sensibilidad visual con habilidad y conocimiento en áreas de las comunicaciones, la tecnología y los negocios.
- d) Un servicio a terceros cuya especialidad consiste en determinar, anticipadamente a su realización, las características finales de un artefacto y su modo de producción.

**Opciones de respuesta:**

- a) a, b
- b) b, c
- c) c, d
- d) d, a

### 2. Proporcione la clasificación a los roles del diseñador respecto a los siguientes enunciados uniendo cada literal al numeral que le corresponde. Rpta: a\_\_, b\_\_, c\_\_, d\_\_, e\_\_, f\_\_, g\_\_, h\_\_, i\_\_

- |                          |   |
|--------------------------|---|
| a) Embalaje              | 1. Se usa por ejemplo en los créditos de apertura o cierre de una película.   |
| b) Diseño Editorial      | 2. Puede reflejarse en tarjetas de visita, uniformes, materiales de marketing y otros materiales de comunicación.                     |
| c) Diseño de Carteles    | 3. A través de varios medios crea una percepción general sobre cualquier producto servicio u organización en la mente del consumidor. |
| d) Animación             | 4. Se refiere a la aplicación del diseño en un entorno específico.  |
| e) Diseño Ambiental      | 5. Colaborativamente compagina y da ritmo a revistas, periódicos y libros   |
| f) Diseño Colateral      | 6. Se manifiesta en la infinita selección de productos de consumo   |
| g) Diseño de Identidad   | 7. Entre otros, se usa como como voz provocadora para incitar la acción o como un seductor señuelo para un producto o servicio.       |
| h) Creación de Marcas    | 8. Hace que data compleja sea más fácilmente comprensible   |
| i) Diseño de Información | 9. Engloba folletos, manuales, catálogos e informes anuales de cualquier tamaño y número de páginas.                                  |

### 3. Relacione el orden que debe seguir el diseñador en el proceso del diseño para dar una solución gráfica a un problema comunicacional

- |                                |   |
|--------------------------------|---|
| 1. Definición                  | <b>Opciones de respuesta:</b><br>a) 6,1,3,4,5,7,2<br>b) 1,6,3,7,5,2,4<br>c) 1,3,6,4,5,2,7<br>d) 1,5,3,6,4,7,2 |
| 2. Implementación              |   |
| 3. Ideación                    |   |
| 4. Feedback- retroalimentación |   |
| 5. Selección                   |   |
| 6. Investigación               |   |
| 7. Prototipo                   |   |

### 4. Especifique verdadero (V) o falso (F) según corresponda:

- a. La línea es el recorrido trazado por un punto en movimiento (V)
- b. El rojo, verde y azul son primarios sustractivos (F)
- c. El punto posee masa (F)
- d. Todo color puede ser descrito en valores RGB, CMYK o mediante otros modelos cromáticos (V)

5. El diseñador comienza a recopilar la información sobre el tamaño del público, realiza el perfil del consumidor y tipos de estudios. Esta información puede ser tanto cuantitativa como cualitativa. ¿A qué paso del proceso del diseño se refiere dicha explicación?

- a) Ideación
- b) Implementación
- c) Investigación
- d) Definición

6. Subraye que principios de Gestalt se han utilizado en la siguiente imagen y dé una explicación de su respuesta

a

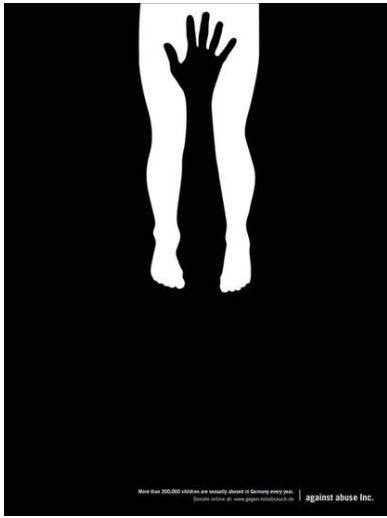


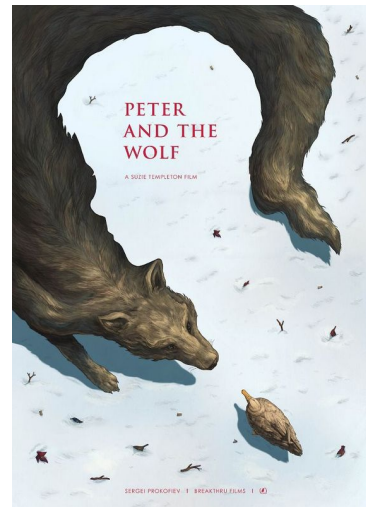
Imagen A

- 1. Clausura
- 2. Fig. Fondo Reversible
- 3. Aproximación
- 4. similitud

Imagen B

- 5. Clausura
- 6. Simetría
- 7. Simplicidad
- 8. Continuidad

b



7. Relacione las siguientes imágenes con los principios de Gestalt

a.



b.



c.



d.



- 1. semejanza
- 2. simetría
- 3. figura-fondo
- 4. continuidad

Opciones de respuesta:

- a) 2a, 1b, 3c, 4d
- b) 1a, 2c, 3b, 4d
- c) 3d, 2c, 4a, 1b
- d) 2a, 4b, 1c, 3d

8. Señale la opción de respuesta según los siguientes elementos del diseño con sus respectivas características:

Elementos:

- 1. Punto
- 2. Línea
- 3. Plano
- 4. Textura

Características:

- a. Es el grano táctil de las superficies.
- b. Superficie que se extiende a lo largo y a lo ancho.
- c. Marca una posición en el espacio.
- d. Posee longitud, pero no anchura.

Opciones de respuesta:

- a) 1a, 2c, 3a, 4b
- b) 1c, 2d, 3b, 4a
- c) 1c, 2d, 3a, 4b
- d) 1c, 2b, 3d, 4a

9. Complete según corresponda

Una masa de \_\_\_\_\_ se convierte en una \_\_\_\_\_, \_\_\_\_\_ o \_\_\_\_\_

- a. Puntos, forma, línea, masa
- b. Textura, línea, forma, plano
- c. Líneas, forma, plano, puntos
- d. Puntos, textura, forma, plano

**10. Señale la opción de respuesta según los siguientes aspectos del color:**

**Aspectos del color:**

- 1. Tono
- 2. Valor
- 3. Intensidad
- 4. Rueda de colores graduada

**Características:**

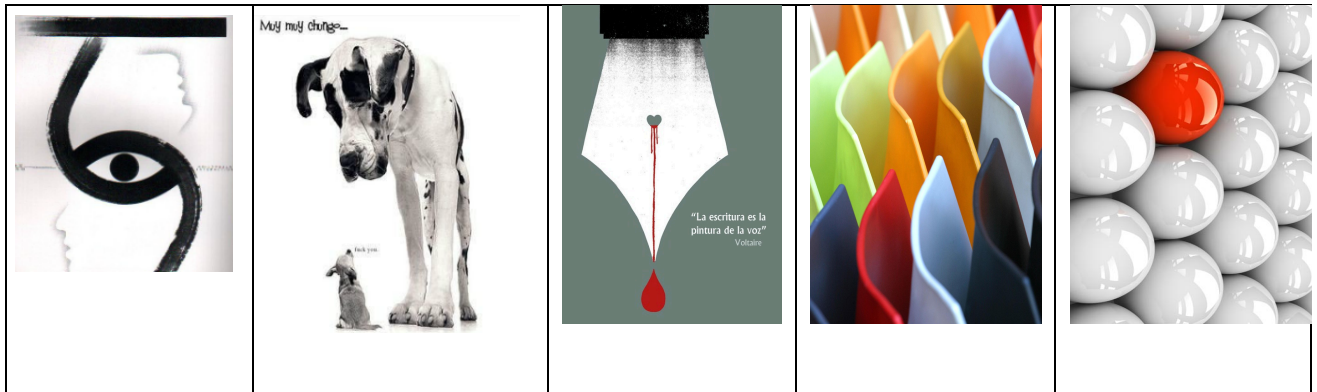
- a) Carácter más claro o más oscuro de un color.
- b) Muestra una serie progresiva de sombras y tintas
- c) Es el lugar que un color ocupa dentro del espectro.
- d) Grado de saturación.

**Opciones de respuesta:**

- a. 1a, 2d, 3a, 4b
- b. 1c, 2a, 3b, 4d
- c. 1a, 2c, 3d, 4b
- d. 1c, 2a, 3d, 4b

**11. Llene los siguientes recuadros con el literal correcto:**

- a. Ritmo      b. Unidad      c. Escala      d. Balance      e. Dominancia



**12. Seleccione el literal que complete correctamente el siguiente párrafo:**

La \_\_\_\_\_ ayuda a crear un área de interés, un punto focal o un punto de inicio en tu diseño, mientras que la \_\_\_\_\_, crea estabilidad introduciendo elementos que contrastan. Por otro lado, la \_\_\_\_\_, ayuda a que todos los elementos funcionen conjuntamente para crear significado.

- a) asimetría, unidad, jerarquía
- b) jerarquía, unidad, asimetría
- c) unidad, simetría, dominancia
- d) dominancia, asimetría, unidad

**13. De los 7 esquemas de color listados, determine el correspondiente a cada literal:**

- |                                  |  |
|----------------------------------|--|
| 1. Frío                          | a) Una tinta de rojo, magenta, verde sombra y cian   |
| 2. Complementario Dividido       | b) Verde mar, azul claro, violeta                    |
| 3. Triádico                      | c) violeta pastel, amarillo intenso, y azul luminoso |
| 4. Análogo                       | d) blanco, amarillo, rojo pardo y verde limón        |
| 5. Doble complementario dividido | e) tinta de naranja, turquesa pardo y violeta        |
| 6. Cálido                        |  |
| 7. Complementario                |  |

**Opciones de respuesta:**

- i. 3a, 4b, 5c, 2d, 7e
- ii. 5a, 1b, 2c, 6d, 3e
- iii. 2a, 6b, 3c, 4d, 2e
- iv. 7a, 5b, 1c, 4d, 2e

Nombre:.....

**14. De acuerdo a la teoría del color, el sistema substractivo se produce por la resta de componentes cromáticos de la luz blanca. Entonces es cierto que:**

1. El blanco es la suma substractiva de colores
2. Un objeto que absorbe magenta es verde
3. Los grises se producen por valores RGB homogéneos
4. Un objeto que refleja azul es amarillo
5. El opuesto al rojo es el verde
6. Aditivamente, el negro no es color

**Opciones de respuesta:**

- A.- 1,4,5
- B.- 2,3,6
- C.- 2,4,5
- D.- 1,3,6

**15. En los siguientes enunciados: el Magenta es producto del Sistema Aditivo, y el Rojo es producto del Sistema Substractivo, de acuerdo a ello en su respectivo orden, seleccione cuáles son las mezclas de color correctas para conseguir ambos colores en su respectivo sistema:**

1. Magenta+Amarillo=
2. Verde+azul =
3. Rojo+azul =
4. Cyan+Amarillo=

**Opciones de respuesta:**

- a. 2,4
- b. 2,1
- c. 3,4
- d. 3,1