

Nombre:.....

DISEÑO GRÁFICO 1

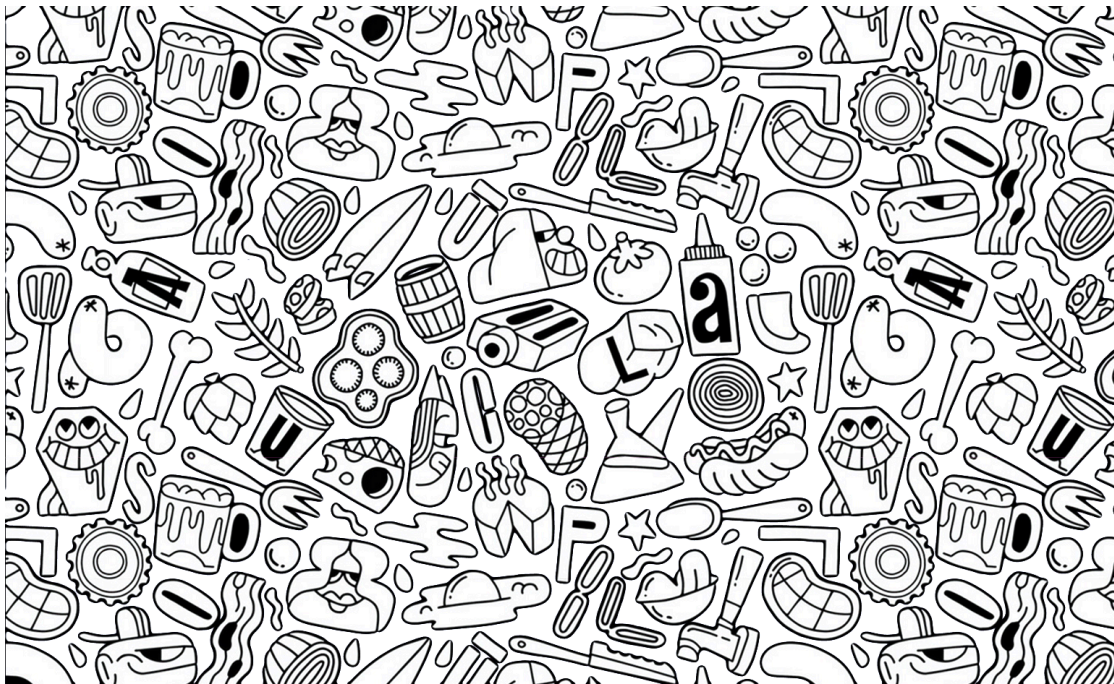
EXAMEN MEJORAMIENTO

Fecha: Profesor:..... Paralelo:

“Como estudiante de ESPOL me comprometo a combatir la mediocridad y a actuar con honestidad; por eso no copio ni dejo copiar.”

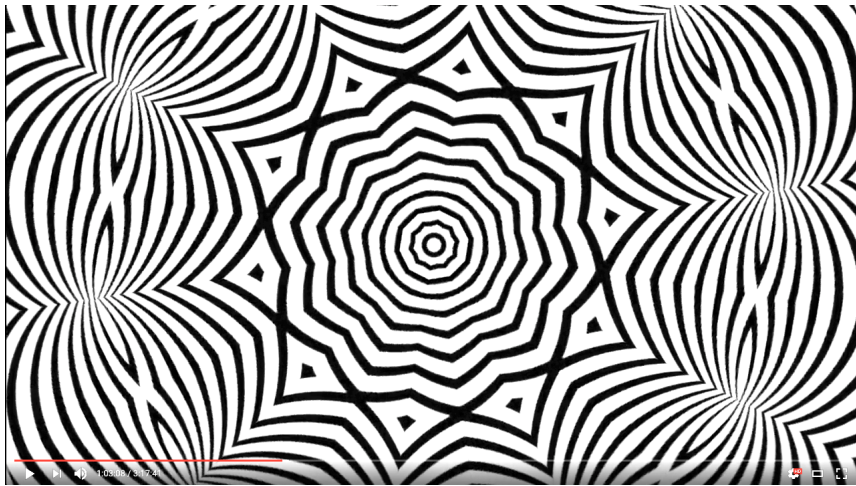
.....
Firma de compromiso del estudiante

- 1. Dentro de las estructuras de repetición existen variaciones reticulares que parten de la retícula básica, entre estas variaciones, una está formada por fragmentos más pequeños y complejos que son de igual forma y tamaño. ¿De cuál variación reticular se está hablando?**
 - a) Curvatura o quebramiento
 - b) Divisiones Ulteriores
 - c) Cambio de proporción
- 2. ¿Qué son los colores psicológicos de acuerdo a Heller?**
 - a. Son los 12 colores de la rosa cromática que se interpretan cognoscitivamente
 - b. Son todos los colores del espectro visible, porque todos tienen cualidades simbólicas
 - c. Son 13 colores que evocan efectos psicológicos concretos.
 - d. Son todos los colores que poseen cualidades comunicativas denotativas y señaléticas
- 3. De acuerdo al siguiente diseño, identifique el supermódulo.**



- 4. ¿Qué tipo de estructura de Radiación está presente en las siguiente imagen?**

Nombre:.....

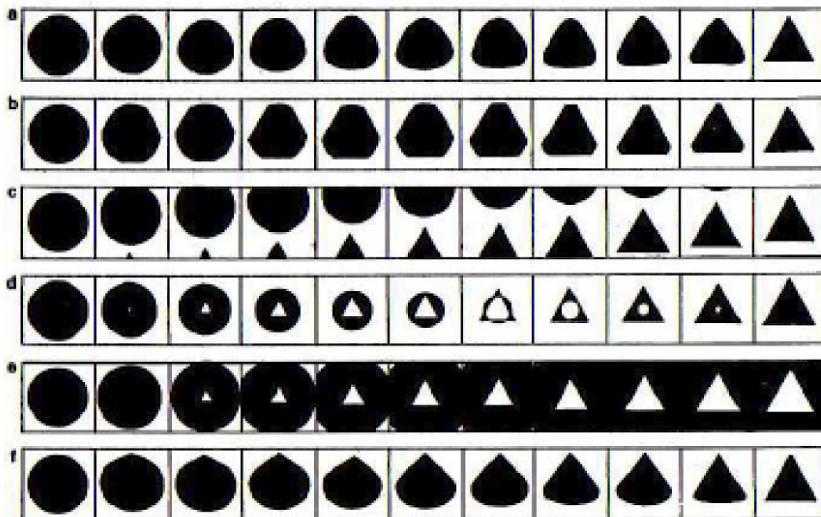


1. El siguiente diseño de gradación corresponde a:



- a) Movimiento paralelo
- b) Movimiento concéntrico
- c) Movimiento centrífugo
- d) Movimiento zig zag

5. En el siguiente diseño seleccione el tipo de gradación que le corresponde a cada literal: I. En el plano, II. Espacial, III. En la figura



6. Atribuya a cada concepto de la columna izquierda una de las 3 categorías planteadas en la creación de un campo semántico que forma parte del Proceso de diseño significativo según Herrera y Fernández:

a)	Imágenes de identificación	
b)	Diagramas	
c)	Símbolos	
d)	Marcas	
e)	Metáforas	

Nombre:.....

7. Especifique verdadero (V) o falso (F) según corresponda:

- a) El rojo, verde y azul son primarios sustractivos.
- b) La escala puede depender del contexto. Una hoja de papel normal puede contener letras o imágenes que parezcan salirse de los márgenes y que generan así una sensación de escala impactante.
- c) El diseño ambiental consiste necesariamente en crear iniciativas en temas de medios ambientales.
- d) El diseñador editorial compagina revistas, periódicos y libros en colaboración con editores, escritores y fotógrafos.

8. Relacione el orden que debe seguir el diseñador en el proceso del diseño para dar una solución gráfica a un problema comunicacional

- | | |
|---|---|
| <ol style="list-style-type: none"> 1. Definición 2. Implementación 3. Ideación 4. Feedback- retroalimentación 5. Selección 6. Investigación 7. Prototipo | <p>Opciones de respuesta:</p> <ul style="list-style-type: none"> a) 6,1,3,4,5,7,2 b) 1,6,3,7,5,2,4 c) 1,3,6,4,5,2,7 d) 1,5,3,6,4,7,2 |
|---|---|

9. En la siguiente Tabla, complete con el nombre que le corresponde la información faltante:

a)		Plano
b)	Agudeza	
c)		Pasividad
d)	Aleatoriedad	
e)		Regularidad

10. Observe las siguientes imágenes y determine en su respectivo orden la técnica visual que le corresponde:

Escoja entre las siguientes palabras:

Acento, opacidad, fragmentación, sutileza, profundidad, difusión, regularidad, plano, actividad, verticalidad, reticencia, coherencia, plano, yuxtaposición, inestabilidad, transparencia

