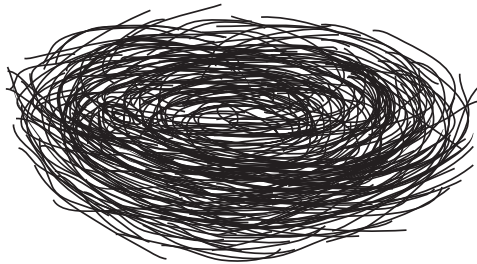




**EDCOM**  
Escuela de Diseño y Comunicación Visual

# REALIZACIÓN DE PROYECTOS AUDIOVISUALES



DOCUMENTALES

LIPRO

**Licenciatura en Producción  
Audiovisual**

---

**BRIEF**

Tema:

Programa Campus Deportivo

Episodio Inauguración Metropolitánico

Bonus Clausura

Autores:

Joe Reinier Jara Rodríguez

Rommy Priscila Rodríguez Armendáriz

Paralelo 3

**Año 2015**



## RESUMEN

Este documento trata sobre el proceso de desarrollo del primer y último (bonus minutos finales) capítulo del programa Campus Deportivo. El primero, sobre la ceremonia de INAUGURACIÓN del Campeonato Metropolitánico y el segundo, sobre la fiesta de CLAUSURA donde se premia a los ganadores.

Para la realización de estos capítulos previamente se tomó en consideración las tendencias en programas deportivos, para así definir una línea gráfica acorde con los lineamientos preestablecidos.

La primera fase del proceso de desarrollo consistió en la preproducción, donde se mantuvo una comunicación constante con los directivos de la Liga Deportiva Politécnica, los cuales fueron los organizadores del Campeonato; una vez definidas las fechas, cronogramas de los eventos y equipos a utilizar, solo se esperó al día de producción; en esta segunda fase el objetivo principal de la filmación fue capturar los sentimientos de alegría, entusiasmo y competencia que vivían los estudiantes gracias al deporte. Posteriormente se dio paso a la grabación en estudio, donde la presentadora se convertiría en el engranaje del programa y a su vez la chispa de despegue para dar inicio a cada capítulo.

El proceso final fue la postproducción, donde se seleccionó las mejores escenas, se definió el ritmo de las mismas y se sonorizó todo el proyecto. Dando como resultado un programa dinámico, jovial y cargado de alegría. Con los patrones de calidad que la ESPOL enseña a trabajar.

**Msc. Ronald Villafuerte**

.....

### **Contenido:**

Introducción		#
Objetivos	#	
Sinopsis	#	
Investigación		#
Presupuesto	#	
Cronograma (diagrama de gantt)		#
Realización		
Resultados		#



# INTRODUCCIÓN

Los deportes en la Escuela Superior Politécnica del Litoral se encuentran ligados con los estudiantes desde sus inicios como institución; debido a su importancia en la vida estudiantil, se creó la Liga Deportiva Politécnica para el manejo de los mismos.

El presente proyecto se refiere a la inauguración y clausura del Campeonato Metropolitánico de la ESPOL. Las características principales de este evento son la práctica y difusión de los deportes que se realizan dentro de la institución, y además de la integración de los estudiantes y personal de las distintas facultades.

Las actividades y selecciones de los distintos deportes han sido poco difundidas, por lo cual el alumnado no ha mostrado el suficiente interés para participar en los mismos.

Con esta producción "CAMPUS DEPORTIVO", se busca informar de manera entretenida como son las distintas disciplinas y así atraer a los estudiantes para que sean parte de alguna de ellas.

## AUDIENCIA

Las siguientes cifras son basadas en información que se encuentra en la página web de la ESPOL y del INEC sobre el Censo Poblacional del 2010.

La comunidad politécnica y la población de la península de Santa Elena son de:

10.736 estudiantes politécnicos. (12 octubre, 2012)

1.337 profesores, administrativos y trabajadores de la ESPOL (diciembre, 2012)

308.693 población Prov. de Santa Elena. (Censo poblacional, 2010)

Suman un total de 320.766 que equivale al 100% de las personas que tienen acceso a ESPOL TV.

Se estima que un 25%, cerca de 80.191 será la audiencia que tendrá el programa, según el alcance de la señal de ESPOL TV.

De este universo, el 70%, casi 56.133 se calcula que serán nuestros verdaderos seguidores.

## DURACIÓN

Cada capítulo tiene un tiempo de duración de 10 minutos, salvo el último capítulo que contiene un bonus de la celebración de la clausura del Metropolitánico y se extiende un poco más de 13 minutos.

# OBJETIVOS

Los principales objetivos de este programa son informar y entretener al televidente.

Informar a los estudiantes de los diferentes deportes que se practican en la ESPOL para que se animen a ser parte de los distintos equipos que existen; y entretener, con los sucesos que se viven en cada capítulo, como es el caso de la inauguración y clausura.

# RAZÓN O PROPÓSITO DE LA SERIE Y/O PROGRAMA

Actualmente no existe una verdadera difusión masiva y que llame la atención de los estudiantes; que tenga como objetivo informar sobre los deportes y actividades a fines que se realizan dentro y fuera de la ESPOL. Por este motivo y teniendo un medio de comunicación universitario disponible, se generó este proyecto con la idea de abarcar un nicho dejado de lado entre los realizadores.

# STORYLINE

## INAUGURACIÓN

Es la ceremonia de inauguración del Campeonato Metropolitánico y los estudiantes se encuentran emocionados por la mañana llena de diversión y sorpresas que les espera.

## CLAUSURA

Se ha armado una gran tarima en el área de parqueo de una facultad, los trofeos y medallas para premiar a los campeones del Campeonato Metropolitánico están exhibidos sobre ella. La alegría embarga el ambiente de esta clausura.



# SINOPSIS

## INAUGURACIÓN

La presentadora da la bienvenida al programa, comenta un poco lo que se verá en este primer capítulo y da paso a la reportera. Son las nueve am y los estudiantes de la ESPOL se alistan para celebrar la Inauguración del Campeonato Metropolitano, previo a dar inicio se siente el ambiente de entusiasmo y camaradería; la reportera conversa con los participantes y los equipos cantan las barras que han preparado. Se da inicio a la ceremonia, los equipos empiezan a desfilar y las cheerleaders sorprenden con su presentación, vemos a la presentadora que hace un recuento de lo visto y da paso a la pausa publicitaria; al retorno el presidente de la Liga Deportiva Politécnica comenta el apoyo a las selecciones, mientras se ve a las candidatas, equipos y barras; sigue comentando sobre las actividades que realizan. Las candidatas a madrina han empezado y escogen a la favorita, la reportera entrevista a la ganadora y su equipo celebra con mucha algarabía. Se regresa a estudio para que la presentadora se despidiera.

## CLAUSURA

Después de un regreso con transición la presentadora da paso a lo que fue la clausura, vemos a la reportera desde el área de parqueo de la Facultad de Mecánica de la ESPOL donde se ha armado una gran tarima y grupos de estudiantes se empiezan a congregarse; la tarde empieza a caer, los trofeos y medallas resplandecen desde el escenario. La noche se apoderó del ambiente y con ella la fiesta, bailes, premios y risas son parte del collage de imágenes. La reportera se despide invitando al camarógrafo. Se retorna a estudio para que la presentadora de cierre a todo el programa.

# INVESTIGACIÓN

Los estudiantes politécnicos pasan gran parte del día en las instalaciones del Campus Prosperina, muchas veces por causa de los distintos horarios de sus materias prefieren esperar algunas horas antes de regresar a sus casas. Teniendo un tiempo disponible considerable, podrían verse atraídos por practicar alguna deporte, pero no tiene acceso a información de los mismos o simplemente no sabían dónde pueden preguntar.

Al ver este problema y teniendo acceso a un canal universitario como ESPOL Tv, se plantea la propuesta de un programa de deportivo que informe de maneja entretenida y jovial sobre los distintos deportes que se ofrecen en la universidad, y a su vez destaquen los logros obtenidos por cada uno de ellos, en las actividades que se realizan.

De esta manera, se busca llenar un nicho que necesitan los estudiantes en la parrilla televisiva.

## ESCALETA

## INAUGURACIÓN

## CAMPUS DEPORTIVO

COMIENZO	FINAL	DURACION	VIDEO PRIMER BLOQUE	PLANO	MOVIMIENTO CÁMARA	RECURSOS	AUDIO
00:00:00:00	00:00:10:00	00:00:10:00	Bumper de entrada				Musicalizar
00:00:10:00	00:00:24:00	00:00:14:00	Presentadora en estudio. Bienvenida	Primer Plano	Zoom in		Locución
00:00:24:00	00:00:27:00	00:00:03:00	Logo CAMPUS ANIMADO		Fija	Transición	Musicalizar
00:00:27:00	00:00:48:00	00:00:21:00	Presentadora en estudio. Presenta Nota	Plano Americano	Fija	Viñeta / Claqueta	Locución
00:00:48:00	00:00:51:00	00:00:03:00	Logo CAMPUS ANIMADO		Fija	Transición	Musicalizar
00:00:51:00	00:00:56:00	00:00:05:00	Toma aérea del monolito del edificio del Rectorado	Plano cenital	Crane Up	Drone / Claqueta	Musicalizar
00:00:56:00	00:00:57:00	00:00:01:00	Chicos uniformados posando para foto	Plano lateral	Fija		Musicalizar
00:00:57:00	00:01:00:00	00:00:03:00	Chicos Cheerleaders planeando presentacion	Over the shoulder	Travelling circular		Musicalizar
00:01:00:00	00:01:01:00	00:00:01:00	Chicos uniformados animando a su equipo	Primer Plano	Paneo		Musicalizar
00:01:01:00	00:01:03:00	00:00:02:00	Pancarta de Equipo animando a madrina	Primer Plano	Paneo		Musicalizar
00:01:03:00	00:01:04:00	00:00:01:00	Barras Graderío	Plano cenital	Travelling lateral	Drone	Musicalizar
00:01:04:00	00:01:05:00	00:00:01:00	Espectador en graderío	Plano medio	Paneo		Musicalizar
00:01:05:00	00:01:06:00	00:00:01:00	Espectadores en graderío	Plano medio	Paneo		Musicalizar
00:01:06:00	00:01:08:00	00:00:02:00	Chica en graderío en espectativas	Plano lateral	Cámara al hombro		Musicalizar
00:01:08:00	00:01:10:00	00:00:02:00	Equipos esperando fuera de la cancha	Plano cenital	Crane Up	Drone	Musicalizar
00:01:10:00	00:01:12:00	00:00:02:00	Toma de Perrito suelto en la cancha	Primer Plano	Paneo	Inserto logo Campus	Musicalizar
00:01:12:00	00:01:24:00	00:00:12:00	Reportera Priscilla Rodríguez reportando en la cancha	Plano medio	Fija		Locución
00:01:24:00	00:01:29:00	00:00:05:00	Equipo de futbol Esos Manes presentado su barra	Plano grupal	Cámara al hombro		Locución
00:01:29:00	00:01:34:00	00:00:05:00	Candidata a Reina	Plano medio	Cámara al hombro	Claqueta	Locución
00:01:34:00	00:01:44:00	00:00:10:00	Equipo de futbol Robotín presentado su barra	Plano grupal	Cámara al hombro		Locución
00:01:44:00	00:01:46:00	00:00:02:00	Rotulo de Equipo de futbol Robotín	Plano Detalle			
00:01:46:00	00:01:47:00	00:00:01:00	Equipo de futbol presentado su barra	Plano grupal	Cámara al hombro		Locución
00:01:47:00	00:01:49:00	00:00:02:00	Equipos esperando fuera de la cancha	Plano cenital	Crane Up	Drone	
00:01:49:00	00:01:59:00	00:00:10:00	entrevista a Capitana de Futbol Femenino	Primer Plano	Cámara al hombro		Locución
00:01:59:00	00:02:07:00	00:00:08:00	Entrevista a equipo de futbol Mami Elsi	Plano Grupal	Cámara al hombro		Locución
00:02:07:00	00:02:08:00	00:00:01:00	Toma de señora Mami Elsi	Plano Picado	Cámara al hombro	inserto	Locución
00:02:08:00	00:02:14:00	00:00:06:00	Barra a equipo de futbol Mami Elsi	Plano Grupal	Cámara al hombro		Locución
00:02:14:00	00:02:15:00	00:00:01:00	Toma de señora Mami Elsi	Plano Picado	Cámara al hombro	inserto	Locución
00:02:15:00	00:02:19:00	00:00:04:00	Barra a equipo de futbol Mami Elsi	Plano Grupal	Cámara al hombro	Claqueta	Locución
00:02:19:00	00:02:29:00	00:00:10:00	Entrevista a Jugador Lesionado	Plano Medio	Cámara al hombro		Locución
00:02:29:00	00:02:37:00	00:00:08:00	Reportera Priscilla Rodríguez terminando la Previa	Plano Secuencia	Cámara al hombro		Locución / Musicalizar
00:02:37:00	00:02:42:00	00:00:05:00	Inauguración del Metrolítico- Salida de Equipos	Plano cenital	Crane Up	Inserto logo / Drone	
00:02:42:00	00:02:46:00	00:00:04:00	Desfile de Equipos	Plano Grupal	Fija		Musicalizar
00:02:46:00	00:02:49:00	00:00:03:00	Inauguración del Metrolítico- Salida de equipos	Plano cenital	Crane Up		Musicalizar
00:02:49:00	00:02:51:00	00:00:02:00	Desfile de Equipos	Plano Grupal	Cámara al hombro		Musicalizar
00:02:51:00	00:02:53:00	00:00:02:00	Desfile de Equipos	Plano Grupal	Cámara al hombro		Musicalizar
00:02:53:00	00:02:55:00	00:00:02:00	Desfile de Equipos	Plano lateral	Cámara al hombro		Musicalizar
00:02:55:00	00:02:57:00	00:00:02:00	Desfile de Equipos	Plano lateral	Cámara al hombro		Locución
00:02:57:00	00:02:59:00	00:00:02:00	Desfile de Equipos	Plano Grupal	Cámara al hombro		Musicalizar
00:02:59:00	00:03:01:00	00:00:02:00	Equipos ordenados en la cancha	Plano Grupal	Travelling		Locución
00:03:01:00	00:03:04:00	00:00:03:00	Mesa de los Jueces	Plano Medio	Paneo	Transición	Musicalizar
00:03:04:00	00:03:06:00	00:00:02:00	Desfile de Equipos	Plano Grupal	Cámara al hombro		Musicalizar
00:03:06:00	00:03:10:00	00:00:04:00	Jugador con microfono continuando la nota	Plano Subjetivo	Cámara al hombro		Musicalizar
00:03:10:00	00:03:20:00	00:00:10:00	Equipos ordenados en la cancha	Plano Medio	Travelling lateral		Musicalizar
00:03:20:00	00:03:24:00	00:00:04:00	Mesa directiva	Contraplano	Paneo		Musicalizar
00:03:24:00	00:03:34:00	00:00:10:00	Equipo de Cheerleaders	Contrapicado	zoom out		Musicalizar
00:03:34:00	00:03:38:00	00:00:04:00	Equipo de Cheerleaders	Plano Cenital	Travelling	Drone	Musicalizar
00:03:38:00	00:03:42:00	00:00:04:00	Equipo de Cheerleaders	Contrapicado	Fija		Musicalizar
00:03:42:00	00:03:43:00	00:00:01:00	Equipo de Cheerleaders	Plano Cenital	Travelling	Drone	Musicalizar
00:03:43:00	00:03:45:00	00:00:02:00	Equipo de Cheerleaders	Contrapicado	Fija		Musicalizar
00:03:45:00	00:03:47:00	00:00:02:00	Equipo de Cheerleaders	Plano Cenital	Travelling	Drone	Musicalizar
00:03:47:00	00:03:49:00	00:00:02:00	Equipo de Cheerleaders	Contrapicado	Fija		Musicalizar
00:03:49:00	00:03:51:00	00:00:02:00	Equipo de Cheerleaders	Plano Cenital	Travelling	Drone	Musicalizar
00:03:51:00	00:03:57:00	00:00:06:00	Equipo de Cheerleaders	Contrapicado	Fija		Musicalizar
00:03:57:00	00:03:59:00	00:00:02:00	Equipo de Cheerleaders	CONTRAPICADO	Travelling	Drone	Musicalizar
00:03:59:00	00:04:05:00	00:00:06:00	Equipo de Cheerleaders	CONTRAPICADO	Fija		Musicalizar
00:04:05:00	00:04:08:00	00:00:03:00	Equipo de Cheerleaders	CONTRAPICADO	Travelling	Drone	Musicalizar
00:04:08:00	00:04:09:00	00:00:01:00	Equipo de Cheerleaders	CONTRAPICADO	Fija		Musicalizar
00:04:09:00	00:04:14:00	00:00:05:00	Equipo de Cheerleaders	Plano Lateral	Fija		Musicalizar
00:04:14:00	00:04:24:00	00:00:10:00	Fotografías cobertura del evento	Plano Grupal	Fija		Musicalizar
00:04:24:00	00:04:27:00	00:00:03:00	Chicas en graderío en espectativas en reja	Primer Plano	Cámara al hombro		Musicalizar

00:04:27:00	00:04:30:00	00:00:03:00	Logo CAMPUS ANIMADO				Transición	Musicalizar
00:04:30:00	00:04:47:00	00:00:17:00	Presentadora opina sobre la inauguración	Plano Americano	Fija		Viñeta	Locución
00:04:47:00	00:04:50:00	00:00:03:00	Logo CAMPUS ANIMADO				Transición	Musicalizar
<b>SEGUNDO BLOQUE</b>								
00:04:50:00	00:05:03:00	00:00:13:00	Bumper de entrada					Musicalizar
00:05:03:00	00:05:13:00	00:00:11:00	Grupo de deportistas divertidos con su equipo	Plano Cenital	Crane Up		Drone	Musicalizar
00:05:13:00	00:05:16:00	00:00:03:00	Entrevista Kevin Morales	Primer Plano	Fija		Claqueta	Locución / Musicalizar
00:05:16:00	00:05:24:00	00:00:08:00	Desfile madrina con su escuela	Plano lateral	Cámara al hombro		Inserto logo Campus	Locución / Musicalizar
00:05:24:00	00:05:27:00	00:00:02:00	Entrevista Kevin Morales	Primer Plano	Fija		Claqueta	Locución / Musicalizar
00:05:27:00	00:05:29:00	00:00:02:00	Desfile madrina con su escuela	Plano lateral	Cámara al hombro			Locución / Musicalizar
00:05:29:00	00:05:33:00	00:00:04:00	Entrevista Kevin Morales	Primer Plano	Fija		Claqueta	Locución / Musicalizar
00:05:33:00	00:05:36:00	00:00:03:00	Madrina frente a jueces	Plano Cenital	Travelling		drone	Locución / Musicalizar
00:05:36:00	00:05:38:00	00:00:02:00	Madrina frente a jueces	Contrapicado	Fija			Locución / Musicalizar
00:05:38:00	00:05:41:00	00:00:03:00	Madrina frente a jueces	Plano Medio	Fija			Locución / Musicalizar
00:05:41:00	00:05:42:00	00:00:01:00	Madrina frente a jueces	Contraplano	Fija			Locución / Musicalizar
00:05:42:00	00:05:45:00	00:00:03:00	Salida de Madria hacia los jueces desde su equipo	Primer Plano	Fija			Locución / Musicalizar
00:05:45:00	00:05:50:00	00:00:05:00	Salida de Madria hacia los jueces desde su equipo	Primer Plano	Fija / Movimiento de eje			Locución / Musicalizar
00:05:50:00	00:05:52:00	00:00:02:00	Madrina frente a jueces	Primer Plano	Fija			Locución / Musicalizar
00:05:52:00	00:05:54:00	00:00:02:00	Entrevista Kevin Morales	Primer Plano	Fija			Locución / Musicalizar
00:05:54:00	00:05:59:00	00:00:05:00	Grupo de deportistas divertidos con su equipo	Plano Cenital	Travelling		Drone	Locución / Musicalizar
00:05:59:00	00:06:03:00	00:00:04:00	Entrevista Kevin Morales	Primer Plano	Fija			Locución / Musicalizar
00:06:03:00	00:06:05:00	00:00:02:00	Desfile madrina con su escuela y con su mascota	Plano Cenital	Cámara al hombro			Locución / Musicalizar
00:06:05:00	00:06:09:00	00:00:04:00	Grupo de deportistas divertidos con su equipo	Plano Cenital	Travelling Circular		Drone	Locución / Musicalizar
00:06:09:00	00:06:09:00	00:00:03:00	Desfile madrina con su escuela y con su mascota	Primer Medio	Cámara al hombro			Locución / Musicalizar
00:06:09:00	00:06:09:00	00:00:01:00	Grupo de deportistas divertidos con su equipo	Primer Medio	Paneo			Locución / Musicalizar
00:06:09:00	00:06:12:00	00:00:03:00	Grupo de deportistas divertidos con su equipo	Primer Medio	Paneo			Locución / Musicalizar
00:06:12:00	00:06:14:00	00:00:02:00	Grupo de deportistas divertidos con su equipo	Plano Cenital	Travelling Circular		Drone	Locución / Musicalizar
00:06:14:00	00:06:20:00	00:00:06:00	Desfile madrina con su escuela	Primer Medio	Cámara al hombro/Travelling			Locución / Musicalizar
00:06:20:00	00:06:28:00	00:00:07:00	Entrevista Kevin Morales	Primer Plano	Fija			Locución / Musicalizar
00:06:28:00	00:06:30:00	00:00:02:00	Chicas de equipo femenino hacen barras	Primer Medio	Fija			Locución / Musicalizar
00:06:30:00	00:06:34:00	00:00:04:00	Equipos ordenados en la cancha	Plano Panorámico	Fija			Locución / Musicalizar
00:06:34:00	00:06:36:00	00:00:02:00	Desfile madrina con su escuela	Contraplano	Cámara al hombro			Locución / Musicalizar
00:06:36:00	00:06:39:00	00:00:03:00	Entrevista Kevin Morales	Primer Plano	Fija			Locución / Musicalizar
00:06:39:00	00:06:44:00	00:00:05:00	Grupo de deportistas divertidos con su equipo	Plano Medio	Cámara al hombro			Locución / Musicalizar
00:06:44:00	00:06:48:00	00:00:04:00	Desfile madrina con su escuela y su mascota	Contraplano	Cámara al hombro			Locución / Musicalizar
00:06:48:00	00:06:50:00	00:00:02:00	Desfile madrina con su escuela	Contraplano	Cámara al hombro			Locución / Musicalizar
00:06:50:00	00:07:00:00	00:00:10:00	Entrevista Kevin Morales	Primer Plano	Fija		Claqueta	Locución / Musicalizar
00:07:00:00	00:07:52:00	00:00:52:00	Candidatas a Reina	Primer Plano	Cámara al hombro/Travelling			Musicalizar
00:07:52:00	00:08:01:00	00:00:09:00	Candidatas a Reina : Semifinales	Plano Grupal	Fija			Musicalizar
00:08:01:00	00:08:13:00	00:00:12:00	Elección de la Reina	Plano Lateral	Fija			Locución / Musicalizar
00:08:13:00	00:08:16:00	00:00:03:00	Chicas en graderío en espectativas en reja	Plano lateral	Cámara al hombro			Locución / Musicalizar
00:08:16:00	00:08:22:00	00:00:06:00	Nueva Reina	Contrapicado	Fija			Locución / Musicalizar
00:08:22:00	00:08:39:00	00:00:17:00	Entrevista Nueva Reina	Plano Medio	Cámara al hombro		Claqueta	Locución / Musicalizar
00:08:39:00	00:08:58:00	00:00:19:00	Profesor del Equipo Bicampeon y Nueva Reina	Plano Medio	Cámara al hombro		Inserto logo/Campus Claqueta	Locución
00:08:58:00	00:09:12:00	00:00:14:00	Profesor del Equipo Bicampeon y Nueva Reina	Plano Medio	Cámara al hombro		Inserto logo/Campus Claqueta	Locución
00:09:12:00	00:09:14:00	00:00:02:00	Logo CAMPUS ANIMADO		Fija		Transición	Musicalizar
00:09:14:00	00:09:27:00	00:00:13:00	Presentadora en estudio. Despedida	Primer Plano	Zoom out			Locución
00:09:27:00	00:09:37:00	00:00:10:00	Bumper de salida					Musicalizar
00:09:37:00	00:10:00:00	00:00:23:00	Créditos	Plano Cenital	Toma aérea del campus		drone / plantilla	Musicalizar

# CLAUSURA

CAMPUS DEPORTIVO					
DURACIÓN	VIDEO	PLANO	MOVIMIENTO CÁMARA	RECURSOS	AUDIO
	<b>ULTIMO BLOQUE CLAUSURA</b>				
00:00:03:00	Logo CAMPUS ANIMADO		Fija	Transición	Musicalizar
00:00:17:00	Presentadora en estudio. Anuncia el final	Plano Americano	Fija	Víñeta / Claqueta	Locución
00:00:03:00	Logo CAMPUS ANIMADO		Fija	Transición	Musicalizar
00:00:10:00	Reportera Priscilla Rodríguez minutos antes	Plano Medio	Camara al hombro/Paneo	Víñeta / Claqueta	Locución/Musicalizar
00:00:04:00	Toma de la tarima	Plano General	Camara al hombro/Dolly in		Locución/Musicalizar
00:00:04:00	Toma trofeos	Plano subjetivo	Dolly		Locución/Musicalizar
00:00:06:00	Reportera Priscilla Rodríguez minutos antes	Plano Medio	Camara al hombro/Paneo	inserto Logo Campus	Locución/Musicalizar
00:00:04:00	Carpa de cerveza	Plano Medio	Camara al hombro/Paneo		Musicalizar
00:00:07:00	Carpa de cerveza	Plano Medio	Paneo		Musicalizar
00:00:06:00	Toma trofeos	Plano subjetivo	Dolly		Musicalizar
00:00:05:00	Acróbatas	Plano general	Camara al hombro/TILT UP		Musicalizar
00:00:01:00	Estudiantes reporteros	Plano medio	Fija		Musicalizar
00:00:02:00	Estudiantes reporteros	plano general	Fija		Musicalizar
00:00:01:00	microfono tarima	plano detalle	Fija		Musicalizar
00:00:01:00	trofeos	plano detalle	Fija		Musicalizar
00:00:01:00	animadores tarima	plano general	zoom out		Musicalizar
00:00:01:00	bailarinas	plano lateral	fija		Musicalizar
00:00:02:00	bailarinas	plano americano	Camara al hombro		Musicalizar
00:00:02:00	bailarinas	plano lateral	fija		Musicalizar
00:00:03:00	ganadores	primer plano	fija		Musicalizar
00:00:01:00	ganador	primer plano	fija		Musicalizar
00:00:03:00	ganador	plano grupal	fija		Musicalizar
00:00:01:00	asador	primer plano	Camara al hombro/zoom in		Musicalizar
00:00:01:00	entrevista a estudiante	primer plano	Camara al hombro		Musicalizar
00:00:01:00	ganadores tarima	contrapicado	Camara al hombro		Musicalizar
00:00:01:00	pareja bailando	picado	fija		Musicalizar
00:00:02:00	gente bailando	picado	fija		Musicalizar
00:00:01:00	personas viendo la tarima	contraplano	Camara al hombro		Musicalizar
00:00:01:00	animador entre el publico	Plano subjetivo	fija		Musicalizar
00:00:01:00	acróbatas de fuego	contrapicado	Camara al hombro		Musicalizar
00:00:03:00	acróbatas de fuego	picado	fija		Musicalizar
00:00:16:00	reportera y camarógrafo	Plano subjetivo	fija		Locución/Musicalizar
00:00:20:00	Presentadora en estudio. Despedida	Plano medio	zoom out	Víñeta / Claqueta	Locución
00:00:10:00	Bumper de salida				Musicalizar
00:00:24:00	Créditos	Plano Cenital	Toma aérea del campus	drone / plantilla	Musicalizar

## GUIÓN

### GUIÓN INAUGURACIÓN

#### ESC.1 – INT. / ESTUDIO / DÍA (INTRO)

Presentadora:

¡Hola amigos y amigas!, soy Carolina Tóala y esto es, CAMPUS DEPORTIVO. Un programa dedicado a la vida deportiva politécnica. ¡Bienvenidos!

#### ESC.2 – INT. / ESTUDIO / DÍA (1er SEGMENTO)

Presentadora:

Hoy conoceremos lo que ocurrió en la inauguración del Metro Politécnico, el campeonato que reúne a estudiantes de las diferentes facultades de la ESPOL para formar parte de los equipos de fútbol, tenis, vóley y mucho más.

Que les parece si vamos a la cancha con nuestra reportera Priscila Rodríguez para conocer un poco más de estos detalles.

### ESC.3 – INT. / ESTUDIO / DÍA (CIERRE A COMERCIALES)

Presentadora:

¡Wow! El equipo de cheerleaders nos dio una gran sorpresa, y el desfile estuvo increíble, por supuesto las candidatas muy hermosas.

Si quieren saber quién será la ganadora quédense aquí porque además tendremos una entrevista al presidente de la Liga deportiva politécnica.

### ESC.4 – INT. / ESTUDIO / DÍA (2do SEGMENTO - DESPEDIDA)

Presentadora:

Y esto fue todo, chicos. La hemos pasado increíble espero les haya gustado tanto como a mí, nos vemos en una próxima edición de campus deportivo, con los resultados de todos los deporte.

Soy Carolina Tóala, hasta la próxima.

## GUIÓN CLAUSURA

### ESC.5 – INT. / ESTUDIO / DÍA (2do SEGMENTO - CLAUSURA)

Presentadora:

¡Chicos! Llego el final de este Metro Politécnico (triste), pero no sin antes celebrarlo a lo grande (feliz). Y para esto... conozcamos como fue la clausura y como los equipos celebraron con sus trofeos. Vamos con los campeones.... Aquí en campus deportivo...

### ESC.6 – INT. / ESTUDIO / DÍA (CIERRE)

Presentadora:

Este es el final, amigos. Para mí fue un gusto acompañarlos durante todo el campeonato Metro Politécnico. Hemos vivido alegrías, tristezas, pasión y mucha diversión. Lo hemos pasado increíble. El equipo de producción de campus deportivo les damos las gracias. Besos. Hasta la próxima.

## CONCEPTOS VISUALES

Para la elección de la línea gráfica a utilizar se tomó en consideración los tres puntos que dan personalidad al programa; dinamismo, jovialidad, y colorido. En base a esto, se definió que la gama cromática serían los colores azul, celeste, verde y negro.

## LOGO

Se seleccionó como ícono principal una copa dorada, porque representa el espíritu de competencia de un campeonato, en este caso el Metro Politécnico, y un círculo negro con borde verde que permite unificar el texto con el resto de los íconos.

Las fuentes utilizadas en el isologo fueron, Varsity para "CAMPUS" porque hace referencia a la fuente usada en los equipos universitarios que se ven en las películas; y Krinkes para "Deportivo" por el dinamismo que transmite al modificar su eje lateral derecho a 9.5° hacia arriba.



## TIPOGRAFIA

### VARSIITY

ABCDEFGHIJKLMNOPQRSTUVWXYZ

ABCDEFGHIJKLMNOPQRSTUVWXYZ

### KRINKES

ABCDEFGHIJKLMNOPQRSTUVWXYZ

abcdefghijklmnopqrstuvwxyz

# CLAQUETA

Para la claqueta se uso la fuente Gotham en sus variantes Bold y Light.

La presentadora da la bienvenida al programa, comenta un poco lo que se verá en este primer capítulo y da paso a la reportera. Son las nueve am y los estudiantes de la ESPOL se alistan para celebrar la Inauguración del Campeonato Metropolitano, previo a dar inicio se siente el ambiente de entusiasmo y camaradería; la reportera conversa con los participantes y los equipos cantan las barras que han preparado. Se da inicio a la ceremonia, los equipos empiezan a desfilan y las cheerleaders sorprenden con su presentación, vemos a la presentadora que hace un recuento de los visto y da paso a la pausa publicitaria; al retorno el Presidente de la Liga Deportiva Politécnica comenta el apoyo a las selecciones, mientras se ve a las candidatas, equipos y barras; sigue comentando sobre las actividades que realizan. Las candidatas a madrina han empezado y escogen a la favorita, la reportera entrevista a la ganadora y su equipo celebra con mucha algarabía. Se regresa a estudio para que la presentadora se despidan.



## TIPOGRAFIA

### GOTHAN BOLD

ABCDEFGHIJKLMNÑOPQRSTUVWXYZ  
abcdefghijklmnñopqrstuvwxyz

### GOTHAN LIGHT

ABCDEFGHIJKLMNÑOPQRSTUVWXYZ  
abcdefghijklmnñopqrstuvwxyz

## CASTING

Se decidió que el talento debía ser de sexo femenino, con un rango de edad entre 20 y 30 años. De carácter dinámica y muy jovial. Que logre transmitir estudiasmo a los televidentes.

Se observó videos de algunos postulantes pero se eligió a: Carolina Toala, estudiante de comunicación de ECDOM con experiencia en tv y radio.







## EQUIPO HUMANO

El equipo humano que se requirió para este proyecto fueron profesionales en sus áreas como:

### Pre Producción

- Diseñador Gráfico
- Animador 3D
- Guionista

### Producción

- Productor General
- Director
- Presentadora
- Reportera
- Camarógrafos
- Operador de Drone
- Fotografa
- Guionista
- Script
- Maquillista
- Vestuarista
- Asistente de Casting
- Sonidista
- Técnico
- Eléctrico
- Jefe de piso
- Operador Escenario Virtual

### Post Producción

- Editor de Video
- Editor de Sonido
- Animador 3D

## EQUIPO TÉCNICO

- Pilas AA (paquete x 8)
- SDHC 32Gb Class 10 (Tarjeta de memoria)
- View Finder Tarion TR-V1
- Drone
- Tricaster
- Monitor de 21"
- 2 discos duros externos
- Sony Cinealta FMW300K
- Estudio
- Luces
- Kit Chroma (Tela + soporte)
- Cable XLR a mini plug
- Pilas AA (paquete x 8)
- SDHC 32Gb Class 10 (Tarjeta de memoria)
- View Finder Tarion TR-V1
- Drone
- Tricaster
- Monitor de 21"
- 2 discos duros externos
- Sony Cinealta FMW300K
- Estudio
- Luces
- Kit Chroma (Tela + soporte)

## TARGET

El público objetivo de este programa son estudiantes polit{ecnicos entre los 18 y 28 años de edad.

## CANALES DE DIFUSIÓN

El medio donde se propone transmitir este programa es el canal perteneciente a la Universidad, ESPOL TV.

## LOCACIONES

CANCHA PRINCIPAL DE ESPOL



PARQUEADERO FACULTAD E MECANICA



## ESTUDIO / SET VIRTUAL



# PRESUPUESTO

## PRESUPUESTO INAUGURACIÓN

EQUIPAMIENTO DE CAMPO				
DESCRIPCION	UNIDAD	COSTO POR DIA	DÍAS	TOTAL
SLR Nikon D3100	1	\$80	1	\$80
SLR Nikon D3200	1	\$100	1	\$100
DSLR Nikon D90	1	\$150	1	\$150
Lente Nikon 55-220mm	1	\$80	1	\$80
Lente Nikon 18-55mm	2	\$35	1	\$70
Mic RODE Reporter	1	\$30	1	\$30
Zoom H1 Handy Portable	1	\$25	1	\$25
Mic RODE Lavalier Corbatero	1	\$40	1	\$40
Tripode	2	\$25	1	\$50
Steadicam	1	\$25	1	\$25
Flag + espuma para mic	1	\$5	1	\$15
Cable XLR a mini plug	1	\$5	1	\$5
Pilas AA (paquete x 8)	1	\$25	1	\$25
sdhc 32gb class 10	3	\$10	1	\$30
View Finder Tarion TR-V1	1	\$10	1	\$10
Drone	1	\$150	1	\$150
<b>TOTAL</b>				<b>\$885</b>

<b>EQUIPO DE CAMPO</b>				
<b>DESCRIPCION</b>	<b>UNIDAD</b>	<b>COSTO POR DIA</b>	<b>DÍAS</b>	<b>TOTAL</b>
Reportera	1	\$50	1	\$50
Camarógrafo	2	\$50	1	\$100
Operador Drone	1	\$30	1	\$30
<b>TOTAL</b>				<b>\$180</b>

<b>GASTOS VARIOS CAMPO</b>				
<b>DESCRIPCION</b>	<b>UNIDAD</b>	<b>COSTO POR DIA</b>	<b>DÍAS</b>	<b>TOTAL</b>
Comida	4	\$10	1	\$40
Hidratación	4	\$2	1	\$8
Movilización	4	\$12	1	\$48
Varios	1	\$50	1	\$50
<b>TOTAL</b>				<b>\$146</b>

<b>PRESUPUESTO GENERAL - CAP.1 INAUGURACIÓN</b>			
<b>DESCRIPCION</b>	<b>COSTO TOTAL</b>	<b>EPISODIOS</b>	<b>TOTAL</b>
Equipamiento de campo	\$885	1	\$885
Equipamiento de estudio	\$1.345	1/9	\$149,45
Equipo de campo	\$180	1	\$180
Equipo de producción	\$2.670	1/9	\$296,67
Gastos varios campo	\$146	1	\$146
Gastos varios estudio	\$465	1/9	\$51,67
Equipo de post producción	\$3.100	1/9	\$344,44
<b>TOTAL</b>			<b>\$2.053,23</b>

## PRESUPUESTO CLAUSURA

<b>EQUIPAMIENTO DE CAMPO</b>				
DESCRIPCION	UNIDAD	COSTO POR DIA	DÍAS	TOTAL
SLR Nikon D3100	1	\$80	1	\$80
SLR Nikon D3200	1	\$100	1	\$100
DSLR Nikon D90	1	\$150	1	\$150
Lente Nikon 55-220mm	1	\$80	1	\$80
Lente Nikon 18-55mm	2	\$35	1	\$70
Mic RODE Reporter	1	\$30	1	\$30
Zoom H1 Handy Portable	1	\$25	1	\$25
Mic RODE Lavalier Corbatero	1	\$40	1	\$40
Tripode	1	\$25	1	\$25
Steadicam	1	\$25	1	\$25
Flag + espuma para mic	1	\$15	1	\$15
Cable XLR a mini plug	1	\$5	1	\$5
Luz LED CI-160 Chromo	1	\$25	1	\$25
Pilas AA (paquete x 8)	1	\$20	1	\$20
sdhc 32gb class 10	3	\$10	1	\$30
View Finder Tarion TR-V1	1	\$10	1	\$10
<b>TOTAL</b>				<b>\$730</b>

<b>EQUIPO DE CAMPO</b>				
DESCRIPCION	UNIDAD	COSTO POR DIA	DÍAS	TOTAL
Reportera	1	\$50	1	\$50
Camarógrafo	2	\$50	1	\$100
<b>TOTAL</b>				<b>\$150</b>

<b>GASTOS VARIOS CAMPO</b>				
DESCRIPCION	UNIDAD	COSTO POR DIA	DÍAS	TOTAL
Comida	3	\$10	1	\$30
Hidratación	3	\$2	1	\$6
Movilización	3	\$12	1	\$36
Varios	1	\$50	1	\$50
<b>TOTAL</b>				<b>\$122</b>

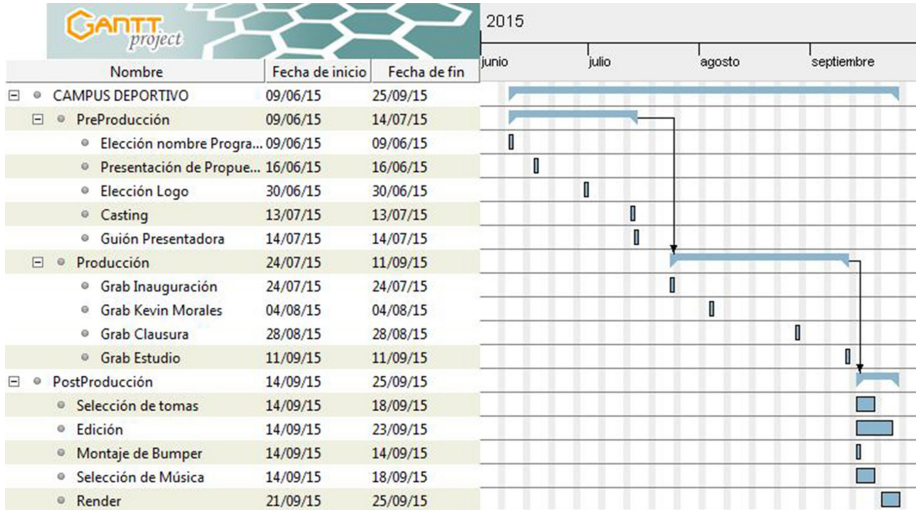
<b>PRESUPUESTO PRODUCCIÓN DE CAMPO - CAP.2 CLAUSURA</b>			
<b>DESCRIPCION</b>	<b>COSTO TOTAL</b>	<b>EPISODIOS</b>	<b>TOTAL</b>
Equipamento de campo	\$730	1	\$730
Equipo de campo	\$150	1	\$150
Gastos varios campo	\$122	1	\$122
		<b>TOTAL</b>	<b>\$1.002</b>

**PRESUPUESTO GENERAL**

<b>PRESUPUESTO GENERAL</b>			
<b>DESCRIPCION</b>	<b>COSTO TOTAL</b>	<b>EPISODIOS</b>	<b>TOTAL</b>
Equipamento de campo	\$730	1	\$730
Equipamento de estudio	\$1.345	1/9	\$149,45
Equipo de campo	\$150	1	\$150
Equipo de producción	\$2.670	1/9	\$296,67
Gastos varios campo	\$122	1	\$122
Gastos varios estudio	<del>\$4650</del>	1/9	\$51,67
Equipo de post producción		1/9	\$344,44
		<b>TOTAL</b>	<b>\$1.844,23</b>

# CRONOGRAMA

## DIAGRAMA DE GANTT



## REALIZACIÓN

### FLUJO DE TRABAJO

#### PRE-PRODUCCIÓN

El Campeonato Metropolitánico se lo viene efectuando desde hace 13 años, cada fecha ha aumentado el número de interesados y las disciplinas a competir.

El capítulo a tratar será sobre la Inauguración del Campeonato Metropolitánico donde desfilarán 30 equipos de fútbol con sus respectivas madrinas. Las escenas deberán reflejar el espíritu de competencia de este campeonato y la alegría que provoca en los participantes. Se entrevistarán a jugadores, madrinas y barras de los diferentes equipos en la previa al evento.

En el desfile participará el equipo de cheerleaders de la ESPOL que ha representado a la institución en campeonatos locales e internacionales. Las candidatas a madrina competirán por representar al Campeonato y serán acreedoras a una corona.

Kevin Morales, presidente de la Liga Deportiva Politécnica será entrevistado para que contar las actividades en su gestión, el apoyo a las selecciones y la vida deportiva estudiantil. Entrevistar a la candidata ganadora a madrina y al equipo que representa.

El equipo se preparó previamente con grabaciones de campo, filmo partidos de equipos de rugby de la ciudad para poder tener mayor manejo de la cámara en mano, además de controlar el audio e iluminación.





## PRODUCCIÓN

Para esta etapa, se decidió filmar con cámara en movimiento (steadycam) para las entrevistas de previa al evento, y para la cancha cuando los equipos estén desfilando; cámara estática (con trípode) para hacer planos abiertos de todo el desfile, público y gradas; y un dron, con el cual se harán tomas aéreas del evento para la presentación de las cheerleaders, el ingreso de los equipos a la cancha y lugares icónicos de la institución para dar apertura al programa.

Se usará un micrófono de mano para la reportera y una tascan para grabar sonidos ambientales del evento. Durante la previa y el evento se tomarán fotos de los asistentes para reforzar el contenido.



## POST-PRODUCCIÓN

En esta etapa, se desarrolla el proceso de edición de audio y video, musicalización y se generan los efectos especiales para alcanzar el resultado establecido en los objetivos del programa.

Para esto es necesario la utilización de programas de edición de video, audio y fotografía; como Final Cut, After Effects, Garage Band y Adobe Photoshop. Así se podrá generar la producción con la calidad esperada.

El proceso fue largo, extenuante. Aún que hubieron muchas dificultades todo se logro como se esperaba.



# RESULTADOS

Este proyecto cumple los parametros establecidos desde el inicio del mismo.

Los profesionales que desarrollaron este proyecto, tienen todo el conocimiento en las áreas designadas para los mismos.

El equipo recomienda realizar este programa porque toca temas muy importantes para un grupo mayoritario de los estudiantes politécnicos. Una vez concluido este proyecto podemos decir que fue un trabajo duro, cansado pero de mucho aprendizaje para el equipo de realizadores, donde no solo se pone en práctica lo aprendido en los años universitarios, también es un reto trabajar con personas de distinto pensamiento y llegar a un equilibrio para que el producto refleje todo lo que se quiere alcanzar con el mismo.

El desarrollo es en base a lo aprendido en la Materia Integradora y desarrollado con los estandares estipulados dentro de la ESPOL. Digno de su representación.

