

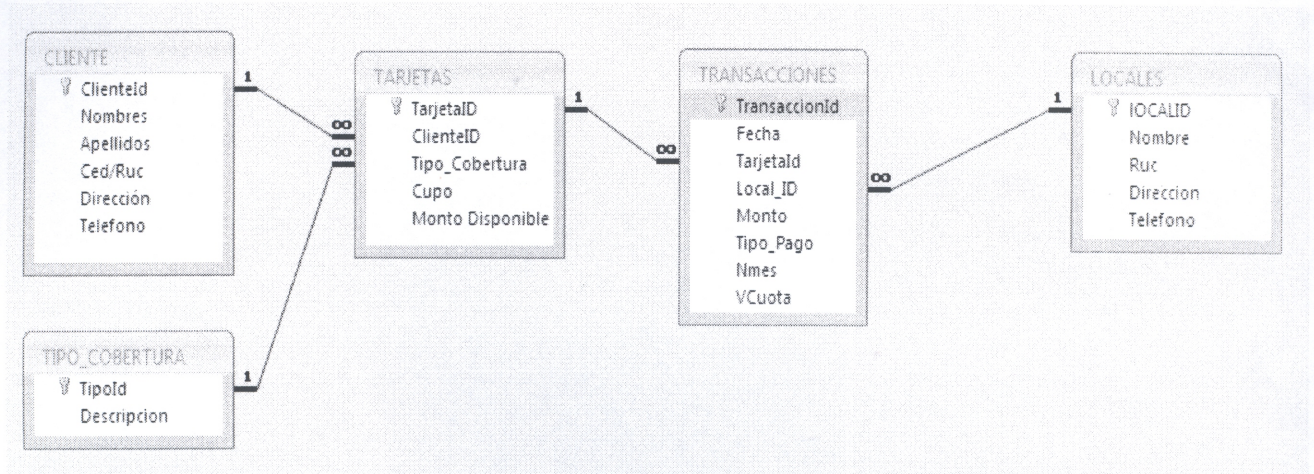
ESCUELA SUPERIOR POLITÉCNICA DEL LITORAL
PROGRAMAS UTILITARIOS II
EXAMEN FINAL APLICATIVO ACCESS

LEER ANTES DEL EXAMEN:

- Crear en el drive local MisDocumentos una carpeta con el nombre PUIIFinal ApellidosNombres.
- Guardar el archivo de Access en la carpeta anterior.

Caso: Vauchers.

Ocean Bank, institución financiera que ofrece servicio de tarjeta de crédito basado en el siguiente segmento de modelo de datos:



Realice lo siguiente:

I. Diseño de tablas

- Crear las tablas en Microsoft Access 2003, considere los tipos de datos numérico para las claves principales y foráneas.
- Establezca la propiedad sobre los campos monto, Nmes, Vcuota. (Deben ser mayor a cero).

II. Consultas

- Muestre el listado de todas las tarjetas de cobertura nacional con los respectivos dueños.
- Muestre el cupo promedio de las tarjetas de cobertura nacional.
- Para cada tarjeta muestre el consumo. (Cupo – Monto Disponible)
- Muestre el listado de las transacciones de tipo de pago consumo, identifique los locales comerciales.
- Crear una consulta de actualización que basado en el número de una tarjeta cambie el valor del cupo.
- Crear una consulta de eliminación de un registro de transacciones (basado en un número de transacción).
- Determine el monto acumulado de las transacciones para cada una de las tarjetas.
- Determine cuantas transacciones vaucher se realizaron en cada local.